



# SCHEMA DIRECTEUR DE LUTTE CONTRE LES INONDATIONS ET DE RESTAURATION ECOLOGIQUE DES COURS D'EAU EN GESTION PROPRE



## PROGRAMME PLURIANNUEL DE RESTAURATION ET D'ENTRETIEN DES COURS D'EAU

### PIECE N°A.4.2

#### FICHE PPRE BASSIN VERSANT TORRENT DU CHAFFERE

JUIN 2023



---

TORRENT DU CHAFFERE

CHAFFERE 1 .....	3
CHAFFERE 2A.....	7
CHAFFERE 2B.....	11
CHAFFERE 2C.....	15
CHAFFERE 3.....	19
CHAFFERE 4.....	23
CHAFFERE 5A.....	28
CHAFFERE 5B.....	32
CHAFFERE 5C.....	37
CHAFFERE 6.....	41
CHAFFERE 7A.....	46
CHAFFERE 7B.....	51
CHAFFERE 7C.....	56

TORRENT DE BEAUCHAMP

BEAUCHAMP 1.....	61
BEAUCHAMP 2A.....	65
BEAUCHAMP 2B.....	69

# CHAFFERE 1



## Description générale et synthèse

Secteur assez naturel, avec un lit majeur partiellement occupé par des exploitations agricoles. L'encaissement léger du lit permet de conserver un boisement intéressant et en bon état sanitaire.

Les enjeux écologiques en présence sont :

- Des formations d'interface entre milieux forestiers et milieux agricoles, sans enjeu patrimonial notable mais en bon état de conservation
- Des cortèges faunistiques avérés peu diversifiés et sans enjeu notable mais de nombreuses potentielles dans l'état actuel des connaissances, aussi bien liées au cordon boisé (oiseaux, reptiles, amphibiens et chiroptères) qu'aux milieux agricoles contigus (oiseaux).
- Cortège floristique des milieux marneux à tendance xérophile avec des espèces en limite d'aire de répartition (Grémil ligneux)

Compte-tenu de l'absence d'enjeux significatifs au droit du tronçon et en aval proche, le risque d'inondation par embâcle n'est pas présent.

**Etat des lieux**

Boisement de berge			
Largeur	Mini	Maxi	Plus fréquente
	20	>20 m	>20 m

Occupation des sols en lit majeur			
Agriculture		Prairie	Zone activités
Forêt	x	Résidences	Zone urbaine

Végétation	Strate arborescente	Strate arbustive	Strate herbacée
Absente			
Clairsemée			
Moyenne			
Dense	x	x	x

Etat sanitaire du peuplement	Strate arborescente
Bon	X
Moyen	
Faible	

Age du peuplement	
Jeune	
Equilibré	X
Vieillissant	
Sénescent	

Espèces dominantes principales :	
Chêne pubescent	x
Frêne	x
Peuplier	-
Aulne	x
Pins	x

Espèce exotique envahissante	Niveau de présence
Canne de Provence	-
Ailante	-
Robinier faux-acacia	Modéré
Buisson ardent	Faible




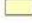
Eclaircissement du lit	
Faible	
Moyen	X
Fort	

Bois mort	
Absent	
Epars	X
Fréquent	
Très abondant	

Enjeux inondation :	
Fort	x
Moyen	
Faible	
Niveau de connaissance :	<i>A dire d'expert</i>

Enjeux écologiques	
Enjeux habitats	Boisement de bord de cours d'eau à Peupliers et Chêne (modéré).
Espèces faune à enjeu	<p>Entomofaune : Laineuse du prunellier (potentielle), Moiré provençal (potentiel)</p> <p>Avifaune (pot.): Caille des blés, Alouette lulu, Bergeronnette printanière, Bondrée apivore, Chevêche d'Athéna, Cochevis huppé, Engoulevent d'Europe, Faucon hobereau, Guêpier d'Europe, Hirondelle de fenêtre, Hirondelle rustique, Huppe fasciée, Linotte mélodieuse, Martin-pêcheur d'Europe, Milan noir, Moineau friquet, Petit-duc scops, Pic épeichette, Rollier d'Europe, Tourterelle des bois</p> <p>Reptiles (potentiels) : Couleuvre à échelons, Couleuvre de Montpellier, Couleuvre helvétique, Couleuvre d'Esculape, Seps strié, Psammodrome d'Edwards</p> <p>Amphibiens (potentiels) : Alyte accoucheur, Rainette méridionale, Pélodyte ponctué, Salamandre tachetée</p> <p>Mammifères : Putois d'Europe, Lapin de garenne, Genette commune, Cortège des chiroptères à enjeu (modéré à fort)</p>
Espèce flore à enjeu	Grémil ligneux (enjeu fort, non protégé)
Niveau d'enjeu global	<p>Avifaune : Modéré</p> <p>Reptile : Modéré</p> <p>Amphibien : Modéré</p> <p>Mammifères : Assez fort</p> <p>Habitats : Modéré</p>

### Chaffere\_1

-  Sous-tronçon défini
-  limites communales
-  Habitat - enjeu assez fort
-  Habitat - enjeu faible
- EVEE
-  Buisson ardent



**Recommandations de gestion**

Actions retenues sur le tronçon							
A1	A2	P1	P2	R1	R2	OH	GS

Suivi de la végétation	
Fréquence de contrôle	Tous les 10 ans
Fréquence prévisionnelle d'intervention	Exceptionnelle

Ouvrages sur le tronçon			
Type de gestion	Gestionnaire	Risque d'embâcle	Fréquence de contrôle / d'intervention
NC			

Recommandations spécifiques et locales
<ul style="list-style-type: none"> <li>NC</li> </ul>

**Chaffere\_1**

objectif de gestion

— A1

— P2





## CHAFFERE 2A



### Description générale et synthèse

Secteur assez naturel, avec un lit majeur partiellement occupé par des exploitations agricoles. L'encaissement léger du lit permet de conserver un boisement intéressant et en bon état sanitaire.

Les enjeux écologiques en présence sont :

- Des formations d'interface entre milieux forestiers et milieux agricoles, sans enjeu patrimonial notable mais en bon état de conservation
- Des cortèges faunistiques avérés peu diversifiés et sans enjeu notable mais de nombreuses potentielles dans l'état actuel des connaissances, aussi bien liées au cordon boisé (oiseaux, reptiles, amphibiens et chiroptères) qu'aux milieux agricoles contigus (oiseaux).
- Cortège floristique des milieux marneux à tendance xérophile avec des espèces en limite d'aire de répartition (Grémil ligneux)

Compte-tenu de l'absence d'enjeux significatifs au droit du tronçon et en aval proche, le risque d'inondation par embâcle n'est pas présent.

**Etat des lieux**

Boisement de berge			
Largeur	Mini	Maxi	Plus fréquente
	20	>20 m	>20 m

Occupation des sols en lit majeur			
Agriculture		Prairie	Zone activités
Forêt	x	Résidences	Zone urbaine

Végétation	Strate arborescente	Strate arbustive	Strate herbacée
Absente			
Clairsemée			
Moyenne			
Dense	x	x	x

Etat sanitaire du peuplement	Strate arborescente
Bon	X
Moyen	
Faible	

Age du peuplement	
Jeune	
Equilibré	X
Vieillissant	
Sénescent	

Espèces dominantes principales :	
Chêne pubescent	x
Frêne	x
Peuplier	-
Aulne	x
Pins	x

Espèce exotique envahissante	Niveau de présence
Canne de Provence	-
Ailante	-
Robinier faux-acacia	Modéré
Buisson ardent	Faible

Eclairement du lit	
Faible	
Moyen	X
Fort	

Bois mort	
Absent	
Epars	X
Fréquent	
Très abondant	

Enjeux inondation :	
Fort	
Moyen	
Faible	X
Niveau de connaissance :	<i>A dire d'expert</i>



Enjeux écologiques	
Enjeux habitats	Boisement de bord de cours d'eau à Peupliers et Chêne (modéré).
Espèces faune à enjeu	<p>Entomofaune : Laineuse du prunellier (potentielle), Moiré provençal (potentiel)</p> <p>Avifaune (pot.): Caille des blés, Alouette lulu, Bergeronnette printanière, Bondrée apivore, Chevêche d'Athéna, Cochevis huppé, Engoulevent d'Europe, Faucon hobereau, Guêpier d'Europe, Hirondelle de fenêtre, Hirondelle rustique, Huppe fasciée, Linotte mélodieuse, Martin-pêcheur d'Europe, Milan noir, Moineau friquet, Petit-duc scops, Pic épeichette, Rollier d'Europe, Tourterelle des bois</p> <p>Reptiles (potentiels) : Couleuvre à échelons, Couleuvre de Montpellier, Couleuvre helvétique, Couleuvre d'Esculape, Seps strié, Psammodrome d'Edwards</p> <p>Amphibiens (potentiels) : Alyte accoucheur, Rainette méridionale, Pélodyte ponctué, Salamandre tachetée</p> <p>Mammifères : Putois d'Europe, Lapin de garenne, Genette commune, Cortège des chiroptères à enjeu (modéré à fort)</p>
Espèce flore à enjeu	Grémil ligneux (enjeu fort, non protégé)
Niveau d'enjeu global	<p>Avifaune : Modéré</p> <p>Reptile : Modéré</p> <p>Amphibien : Modéré</p> <p>Mammifères : Assez fort</p> <p>Habitats : Modéré</p>



**Recommandations de gestion**

Actions retenues sur le tronçon							
A1	A2	P1	P2	R1	R2	OH	GS

Suivi de la végétation	
Fréquence de contrôle	Tous les 10 ans
Fréquence prévisionnelle d'intervention	Exceptionnelle

Ouvrages sur le tronçon			
Type de gestion	Gestionnaire	Risque d'embâcle	Fréquence de contrôle / d'intervention
NC			

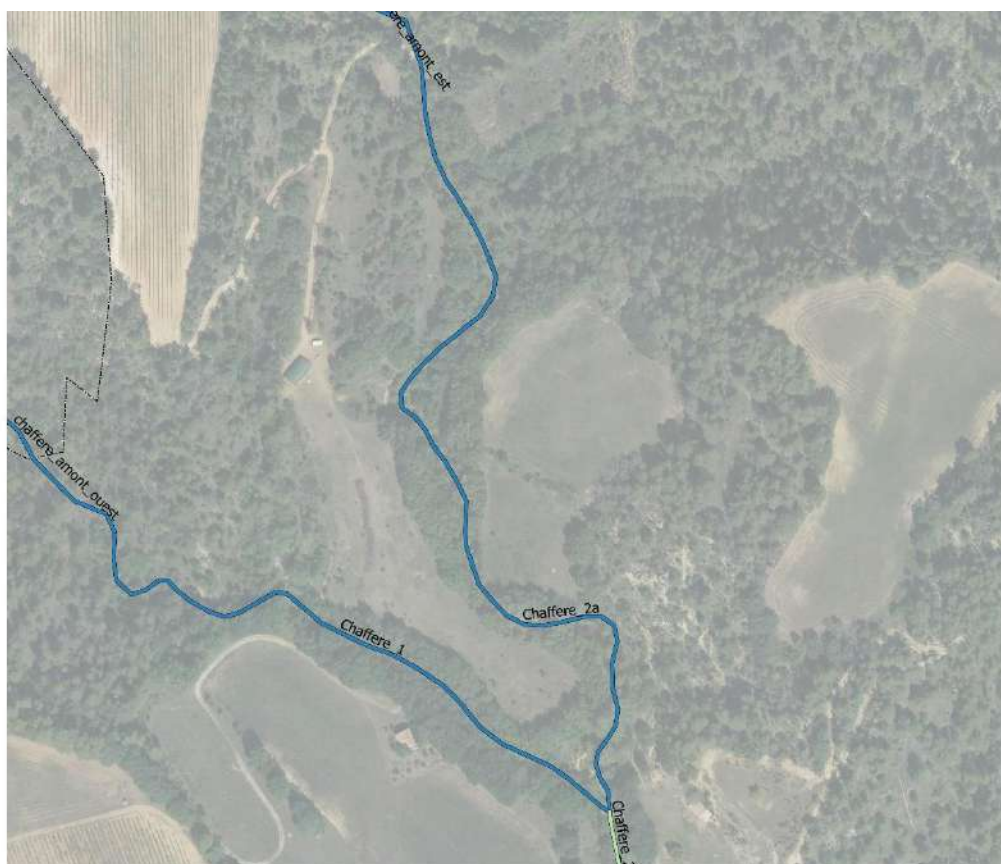
Recommandations spécifiques et locales
<ul style="list-style-type: none"> <li>NC</li> </ul>

**Chaffere\_2a**

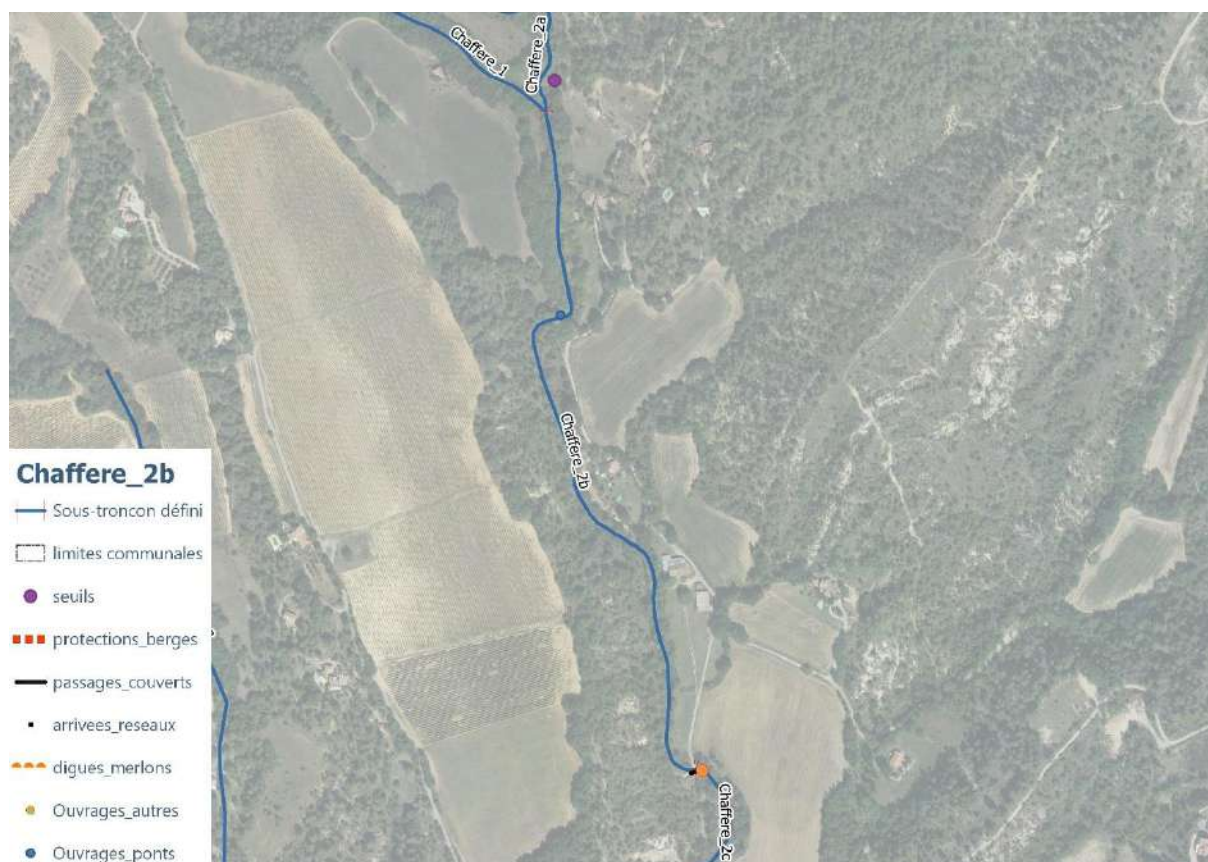
objectif de gestion

— A1

— P2



## CHAFFERE 2B



### Description générale et synthèse

Secteur assez naturel, avec un lit majeur principalement occupé par des exploitations agricoles et les champs longeant avec quelques résidences. L'encassement léger du lit permet de conserver un boisement intéressant et en bon état sanitaire.

Les enjeux écologiques en présence sont :

- Des formations d'interface entre milieux forestiers et milieux agricoles, sans enjeu patrimonial notable mais en bon état de conservation
- Des cortèges faunistiques avérés peu diversifiés et sans enjeu notable mais de nombreuses potentielles dans l'état actuel des connaissances, aussi bien liées au cordon boisé (oiseaux, reptiles, amphibiens et chiroptères) qu'aux milieux agricoles contigus (oiseaux).
- Cortège floristique des milieux marneux à tendance xérophile avec des espèces en limite d'aire de répartition (Grémil ligneux)

Compte-tenu de l'absence d'enjeux significatifs au droit du tronçon et en aval proche (hormis la traversée du chemin rural), le risque d'inondation par embâcle reste faible.

**Etat des lieux**

Boisement de berge			
Largeur	Mini	Maxi	Plus fréquente
	20	>20 m	>20 m

Occupation des sols en lit majeur			
Agriculture		Prairie	Zone activités
Forêt	x	Résidences	Zone urbaine

Végétation	Strate arborescente	Strate arbustive	Strate herbacée
Absente			
Clairsemée			
Moyenne			
Dense	x	x	x

Etat sanitaire du peuplement	Strate arborescente
Bon	X
Moyen	
Faible	

Age du peuplement	
Jeune	
Equilibré	X
Vieillissant	
Sénescent	

Espèces dominantes principales :	
Chêne pubescent	x
Frêne	x
Peuplier	x
Aulne	x
Pins	x

Espèce exotique envahissante	Niveau de présence
Canne de Provence	-
Ailante	-
Robinier faux-acacia	Modéré
Buisson ardent	Fort

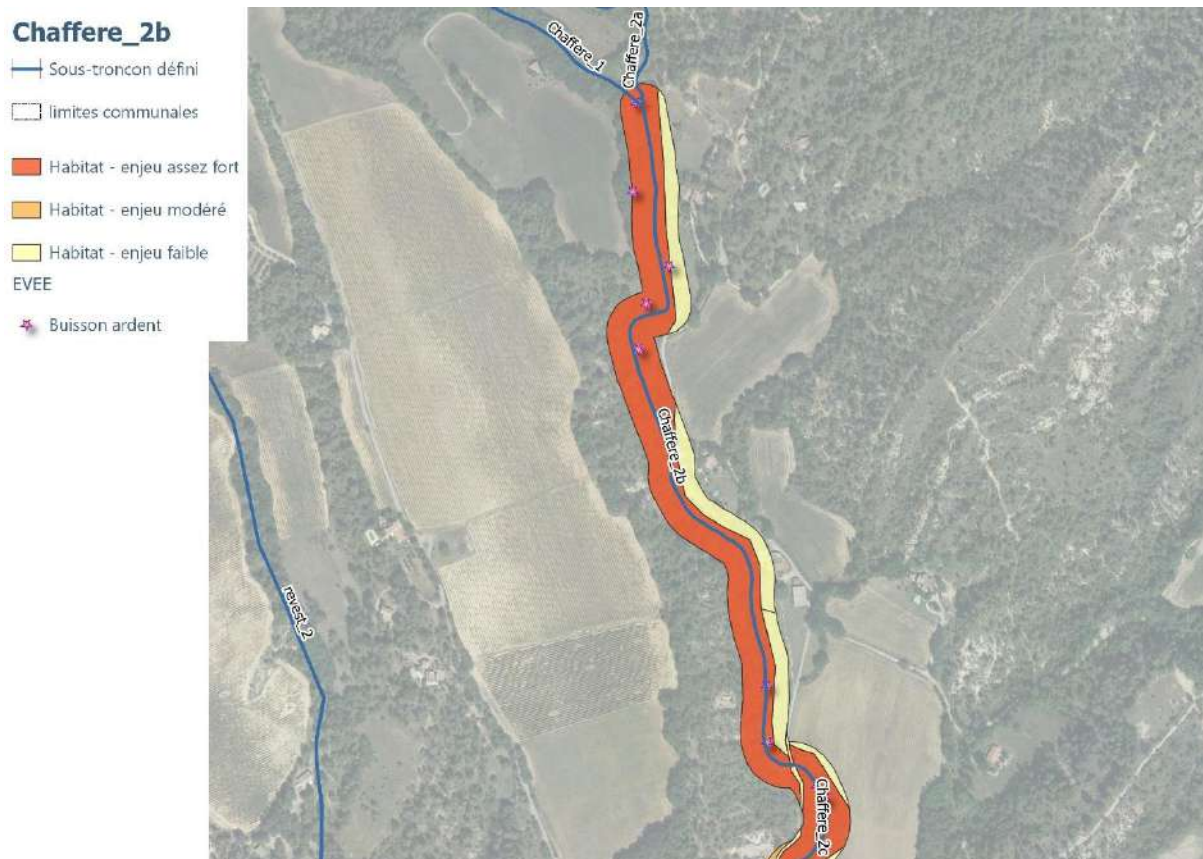
Eclaircissement du lit	
Faible	
Moyen	X
Fort	

Bois mort	
Absent	
Epars	X
Fréquent	
Très abondant	

Enjeux inondation :	
Fort	
Moyen	x
Faible	
Niveau de connaissance :	<i>A dire d'expert</i>



Enjeux écologiques	
Enjeux habitats	Habitations dispersées (très faible). Boisement de bord de cours d'eau à Peupliers et Chêne (modéré). Friches et jachères (faible). Cultures (faible). Routes (très faible). Boisement de bord de cours d'eau à Peupliers, Chêne et Pin (modéré). Pelouses à Aphyllanthes et pinèdes (modéré).
Espèces faune à enjeu	Entomofaune : Laineuse du prunellier (potentielle)  Avifaune (pot) : Caille des blés, Alouette lulu, Bergeronnette printanière, Bondrée apivore, Chevêche d'Athéna, Cochevis huppé, Engoulevent d'Europe, Faucon hobereau, Guêpier d'Europe, Hirondelle de fenêtre, Hirondelle rustique, Huppe fasciée, Linotte mélodieuse, Martin-pêcheur d'Europe, Milan noir, Moineau friquet, Petit-duc scops, Pic épeichette, Rollier d'Europe, Tourterelle des bois  Reptiles (potentielle) : Couleuvre à échelons, Couleuvre de Montpellier, Couleuvre helvétique, Couleuvre d'Esculape, Seps strié, Psammodrome d'Edwards  Amphibiens : Rainette méridionale, Salamandre tachetée, Pélodyte ponctué  Mammifères (potentielles) : Putois d'Europe, Lapin de garenne, Genette commune, Cortège des chiroptères à enjeu (modéré à fort).
Espèce flore à enjeu	/
Niveau d'enjeu global	Avifaune : Modéré Reptile : Modéré Amphibien : Modéré Mammifère : Assez fort Habitats : Modéré



**Recommandations de gestion**

Actions retenues sur le tronçon							
A1	A2	P1	P2	R1	R2	OH	GS

Suivi de la végétation	
Fréquence de contrôle	Tous les 5 ans
Fréquence prévisionnelle d'intervention	Tous les 10 ans

Ouvrages sur le tronçon			
Type de gestion	Gestionnaire	Risque d'embâcle	Fréquence de contrôle / d'intervention
Buse chemin rural	Moyen	Commune	annuel

Recommandations spécifiques et locales
<p>Point de vigilance sur la formation d'embâcle et l'évolution du lit mineur en amont du franchissement de la route.</p> <ul style="list-style-type: none"> <li>Délimitation et balisage des zones de travaux, détermination des aires de stockage et plans de circulation accompagnés d'un écologue de chantier.</li> <li>Calendrier d'intervention dans le cours d'eau et ses berges (favoriser la période entre aout et février)</li> </ul>

**Chaffere\_2b**

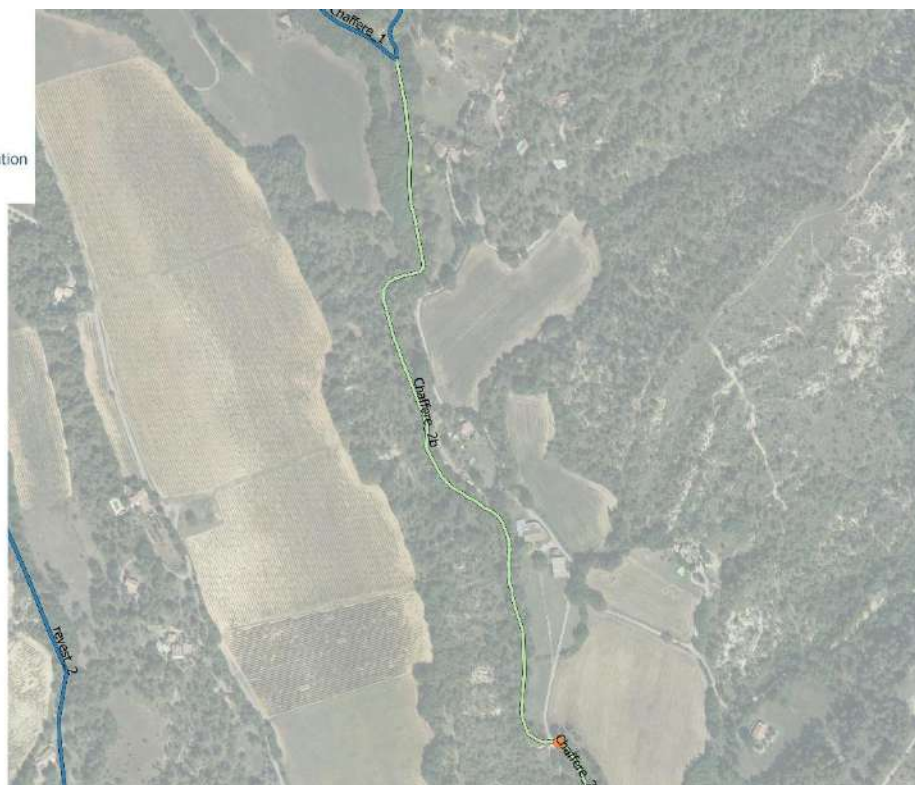
objectif de gestion

— A1

— P2

Ouvrages - risque inondation

● moyen





## CHAFFERE 2C



### Description générale et synthèse

Secteur assez naturel, avec un lit majeur principalement occupé par des exploitations agricoles et les champs longeant avec quelques résidences. L'encassement léger du lit permet de conserver un boisement intéressant et en bon état sanitaire.

Les enjeux écologiques en présence sont :

- Des formations d'interface entre milieux forestiers et milieux agricoles, sans enjeu patrimonial notable mais en bon état de conservation
- Des cortèges faunistiques avérés peu diversifiés et sans enjeu notable mais de nombreuses potentielles dans l'état actuel des connaissances, aussi bien liées au cordon boisé (oiseaux, reptiles, amphibiens et chiroptères) qu'aux milieux agricoles contigus (oiseaux).
- Cortège floristique des milieux marneux à tendance xérophile avec des espèces en limite d'aire de répartition (Grémil ligneux)

Compte-tenu de l'absence d'enjeux significatifs au droit du tronçon mais la présence d'enjeux en aval proche, le risque d'inondation par embâcle est modéré.

**Etat des lieux**

Boisement de berge			
Largeur	Mini	Maxi	Plus fréquente
	20	>20 m	>20 m

Occupation des sols en lit majeur			
Agriculture		Prairie	Zone activités
Forêt	x	Résidences	Zone urbaine

Végétation	Strate arborescente	Strate arbustive	Strate herbacée
Absente			
Clairsemée			
Moyenne			
Dense	x	x	x

Etat sanitaire du peuplement	Strate arborescente
Bon	X
Moyen	
Faible	

Age du peuplement	
Jeune	
Equilibré	X
Vieillissant	
Sénescent	

Espèces dominantes principales :	
Chêne pubescent	x
Frêne	x
Peuplier	x
Aulne	x
Pins	x

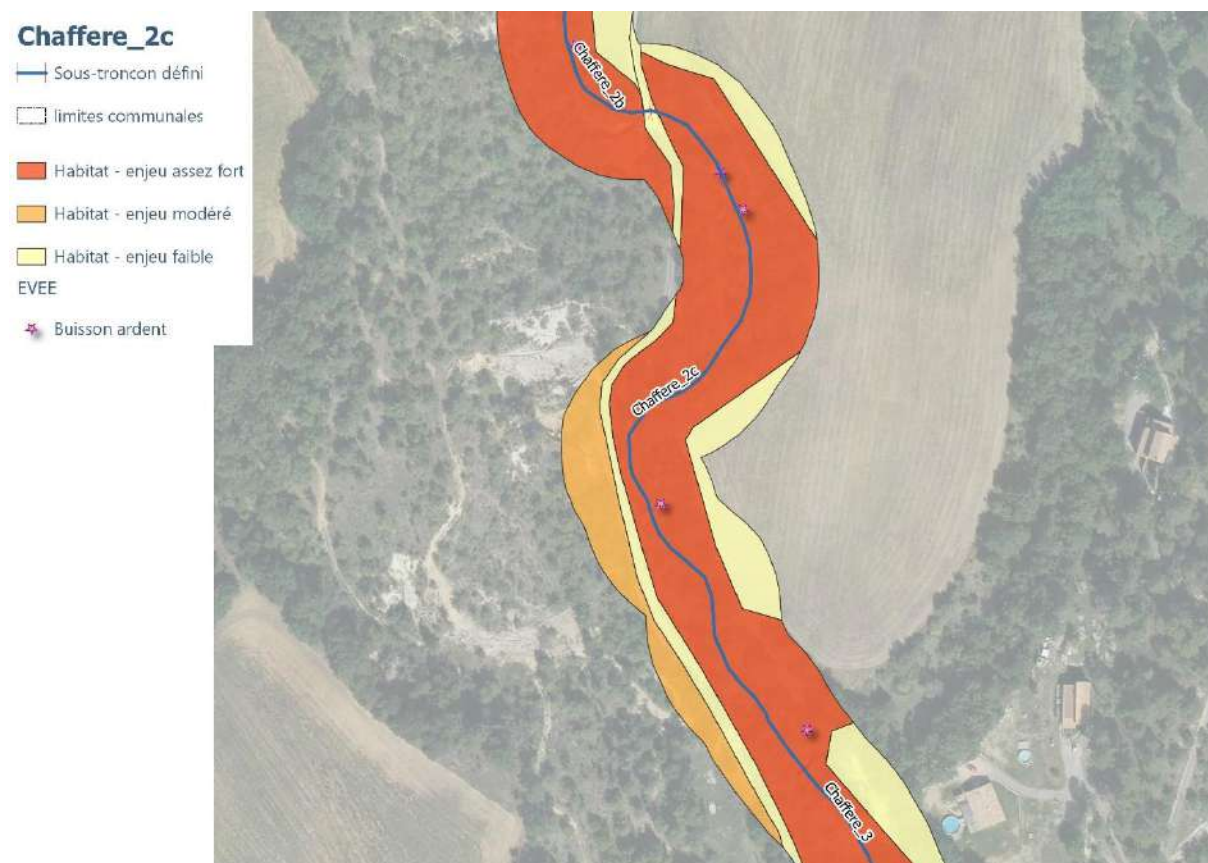
Espèce exotique envahissante	Niveau de présence
Canne de Provence	-
Ailante	-
Robinier faux-acacia	Modéré
Buisson ardent	Fort

Eclaircissement du lit	
Faible	
Moyen	X
Fort	

Bois mort	
Absent	
Epars	X
Fréquent	
Très abondant	

Enjeux inondation :	
Fort	
Moyen	x
Faible	
Niveau de connaissance :	<i>Modélisation hydraulique</i>

Enjeux écologiques	
Enjeux habitats	Habitations dispersées (très faible). Boisement de bord de cours d'eau à Peupliers et Chêne (modéré). Friches et jachères (faible). Cultures (faible). Routes (très faible). Boisement de bord de cours d'eau à Peupliers, Chêne et Pin (modéré). Pelouses à Aphyllanthes et pinèdes (modéré).
Espèces faune à enjeu	Entomofaune : Laineuse du prunellier (potentielle)  Avifaune (pot) : Caille des blés, Alouette lulu, Bergeronnette printanière, Bondrée apivore, Chevêche d'Athéna, Cochevis huppé, Engoulevent d'Europe, Faucon hobereau, Guêpier d'Europe, Hirondelle de fenêtre, Hirondelle rustique, Huppe fasciée, Linotte mélodieuse, Martin-pêcheur d'Europe, Milan noir, Moineau friquet, Petit-duc scops, Pic épeichette, Rollier d'Europe, Tourterelle des bois  Reptiles (potentielle) : Couleuvre à échelons, Couleuvre de Montpellier, Couleuvre helvétique, Couleuvre d'Esculape, Seps strié, Psammodrome d'Edwards  Amphibiens : Rainette méridionale, Salamandre tachetée, Pélodyte ponctué  Mammifères (potentielles) : Putois d'Europe, Lapin de garenne, Genette commune, Cortège des chiroptères à enjeu (modéré à fort).
Espèce flore à enjeu	/
Niveau d'enjeu global	Avifaune : Modéré Reptile : Modéré Amphibien : Modéré Mammifère : Assez fort Habitats : Modéré



**Recommandations de gestion**

Actions retenues sur le tronçon							
A1	A2	P1	P2	R1	R2	OH	GS

Suivi de la végétation	
Fréquence de contrôle	Tous les 3 ans
Fréquence prévisionnelle d'intervention	Tous les 5 ans

Ouvrages sur le tronçon			
Type de gestion	Gestionnaire	Risque d'embâcle	Fréquence de contrôle / d'intervention
NC			

Recommandations spécifiques et locales
<p>Point de vigilance sur la formation d'embâcle et l'évolution du lit mineur en amont du franchissement de la route.</p> <ul style="list-style-type: none"> <li>• Délimitation et balisage des zones de travaux, détermination des aires de stockage et plans de circulation accompagnés d'un écologue de chantier.</li> <li>• Calendrier d'intervention dans le cours d'eau et ses berges (favoriser la période entre aout et février)</li> </ul>

**Chaffere\_2c**

objectif de gestion

A2

A1

Ouvrages - risque inondation

● moyen





## CHAFFERE 3



### Description générale et synthèse

Secteur avec un lit majeur principalement occupé par des résidences et traversant un golf. L'encaissement léger du lit permet de conserver un boisement impacté par des débroussailllements drastiques et état sanitaire plutôt bon sauf au niveau du golf où ce boisement a été supprimé. Une zone a été aménagée l'aval du pont de la RD6 pour limiter les risques d'inondation des résidences et de la station d'épuration, en cas de crue.

Les enjeux écologiques en présence sont :

- Des formations d'interface entre milieux forestiers et milieux agricoles, sans enjeu patrimonial notable mais en bon état de conservation
- Des cortèges faunistiques avérés peu diversifiés et sans enjeu notable mais de nombreuses potentielles dans l'état actuel des connaissances, aussi bien liées au cordon boisé (oiseaux, reptiles, amphibiens et chiroptères) qu'aux milieux agricoles contigus (oiseaux).
- Cortège floristique remarquable non identifié pour l'instant

Compte-tenu de la présence d'enjeux significatifs au droit du tronçon et en aval proche, le risque d'inondation par embâcle est possible en particulier à cause des difficultés d'écoulement dues à la rencontre avec l'affluent situé en rive droite (tronçon 4).

Toutefois, les pratiques d'entretien réalisées par les riverains et le golf sont radicales et dégradent le milieu. Celles-ci sont à proscrire.

**Etat des lieux**

Boisement de berge			
Largeur	Mini	Maxi	Plus fréquente
	20	>20 m	>20 m

Occupation des sols en lit majeur					
Agriculture		Prairie		Zone activités	
Forêt		Résidences	x	Zone urbaine	

Végétation	Strate arborescente	Strate arbustive	Strate herbacée
Absente			
Clairsemée	x	x	x
Moyenne	x		
Dense			

Etat sanitaire du peuplement	Strate arborescente
Bon	
Moyen	x
Faible	

Age du peuplement	
Jeune	
Equilibré	X
Vieillissant	
Sénescent	

Espèces dominantes principales :	
Chêne pubescent	x
Frêne	x
Peuplier	
Aulne	
Pins	x

Espèce exotique envahissante	Niveau de présence
Canne de Provence	Faible
Ailante	Faible
Robinier faux-acacia	Faible
Autre espèce	-

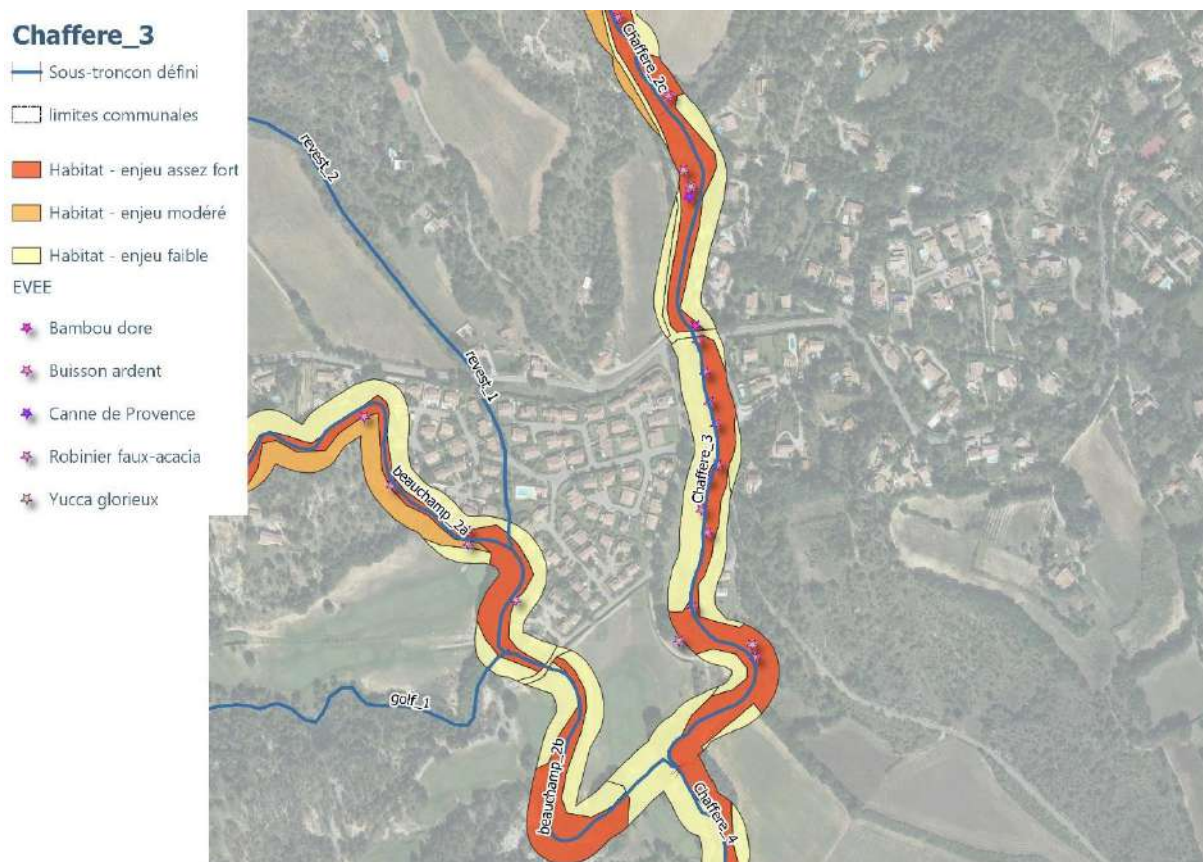
Eclaircissement du lit	
Faible	
Moyen	X
Fort	

Bois mort	
Absent	
Epars	X
Fréquent	
Très abondant	

Enjeux inondation :	
Fort	x
Moyen	
Faible	
Niveau de connaissance :	<i>Modélisation hydraulique</i>



Enjeux écologiques	
Enjeux habitats	Habitations dispersées (très faible). Routes (très faible). Boisement de bord de cours d'eau à Peupliers, Chêne et Pin (modéré). Cultures (faible). Végétations herbacées anthropiques (très faible). Boisement de bord de cours d'eau à Peupliers et Chêne (modéré). Gazon du parcours de golf (très faible).
Espèces faune à enjeu	<p>Avifaune : Alouette lulu, Bondrée apivore, Engoulement d'Europe, Faucon hobereau, Hirondelle de fenêtre, Hirondelle rustique, Huppe fasciée, Linotte mélodieuse, Milan noir, Moineau friquet, Petit-duc scops, Pic épeichette, Tourterelle des bois.</p> <p>Reptiles (potentiels) : Couleuvre à échelons, Couleuvre de Montpellier, Couleuvre helvétique, Couleuvre d'Esculape, Seps strié, Psammodrome d'Edwards</p> <p>Amphibiens : Rainette méridionale, Salamandre tachetée (P), Pélodyte ponctué (P)</p> <p>Mammifères : Lapin de garenne, Genette commune (P), Cortège des chiroptères à enjeu (modéré à fort)</p>
Espèce flore à enjeu	/
Niveau d'enjeu global	<p>Avifaune : Modéré</p> <p>Reptile : Modéré</p> <p>Amphibien : Modéré</p> <p>Mammifère : Assez fort</p> <p>Habitats : Modéré</p>



**Recommandations de gestion**

Actions retenues sur le tronçon							
A1	A2	P1	P2	R1	R2	OH	GS

Suivi de la végétation	
Fréquence de contrôle	Tous les ans
Fréquence prévisionnelle d'intervention	Tous les 3 ans

Ouvrages sur le tronçon			
Type de gestion	Gestionnaire	Risque d'embâcle	Fréquence de contrôle / d'intervention
Pont D6	Département	Fort	systematique

Recommandations spécifiques et locales
<p>Précisions éventuelles sur les recommandations et indication du niveau de priorité :</p> <ul style="list-style-type: none"> <li>• Délimitation et balisage des zones de travaux, détermination des aires de stockage et plans de circulation accompagnés d'un écologue de chantier.</li> <li>• Calendrier d'intervention dans le cours d'eau et ses berges (favoriser la période entre aout et février)</li> <li>• Identification et contrôle des arbres à cavités si abattage indispensable</li> <li>• Ne pas supprimer le sous-étage arbustif dans la ripisylve (riverains)</li> </ul>

**Chaffere\_3**

objectif de gestion

R2

R1-A2

A2

A1

P2

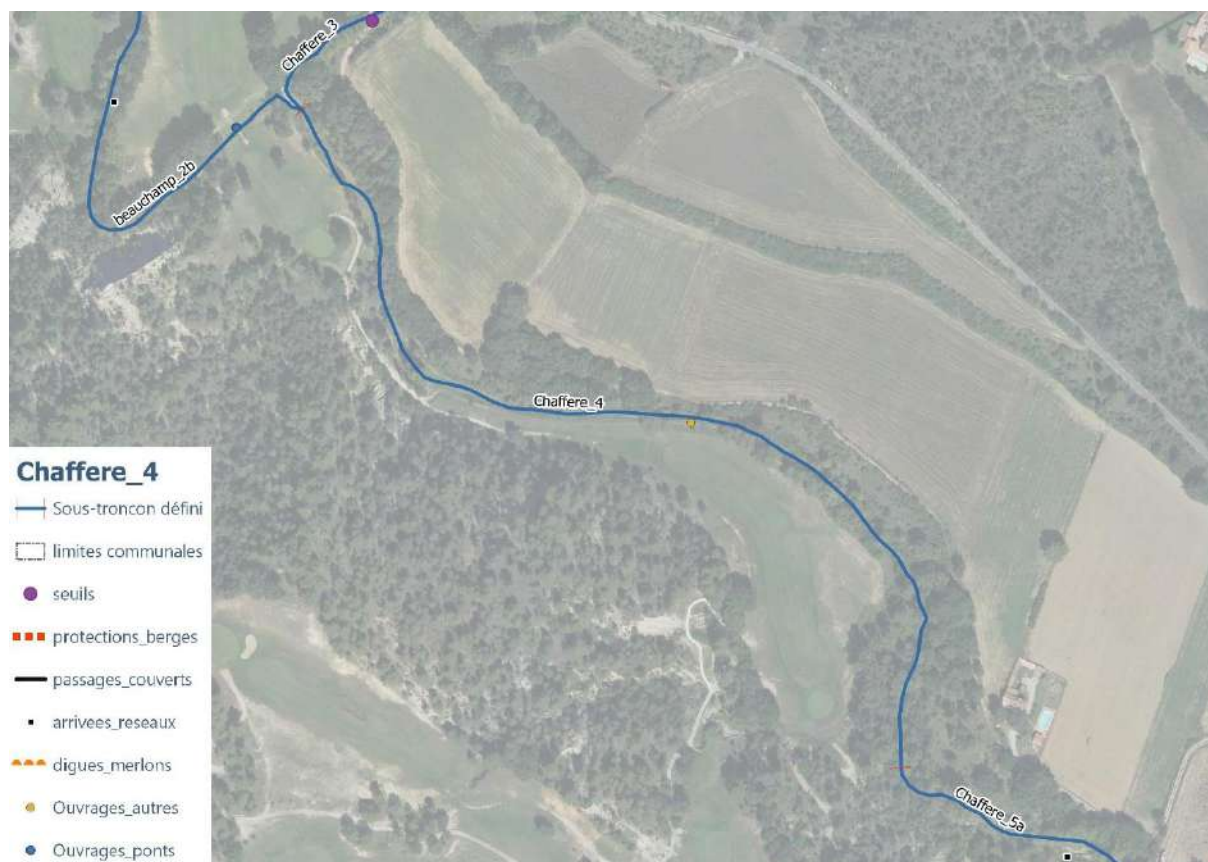
Ouvrages - risque inondation

moyen

fort



## CHAFFERE 4



### Description générale et synthèse

Secteur avec un lit majeur principalement occupé par un golf en rive droite et des parcelles agricoles en rive gauche. Sur toute la rive droite, les boisements ont été supprimés par le golf.

Les enjeux écologiques en présence sont :

- Des formations d'interface entre milieux forestiers et milieux agricoles, sans enjeu patrimonial notable mais en bon état de conservation
- Des cortèges faunistiques avérés peu diversifiés et sans enjeu notable mais de nombreuses espèces potentielles dans l'état actuel des connaissances, aussi bien liées au cordon boisé (oiseaux, reptiles, amphibiens et chiroptères) qu'aux milieux agricoles contigus (oiseaux).
- Cortège floristique patrimonial non identifié pour l'instant

Compte-tenu de du peu d'enjeux significatifs au droit du tronçon, et de la situation des premiers enjeux en aval, le risque d'inondation par embâcle est considéré comme moyen. Les pratiques d'entretien réalisées par les riverains et le golf sont radicales et dégradent le milieu. Celles-ci sont à proscrire.

**Etat des lieux**

Boisement de berge			
Largeur	Mini	Maxi	Plus fréquente
	20	>20 m	>20 m

Occupation des sols en lit majeur					
Agriculture		Prairie		Zone activités	
Forêt		Résidences	x	Zone urbaine	

Végétation	Strate arborescente	Strate arbustive	Strate herbacée
Absente			
Clairsemée	X (rd)	x	x
Moyenne	X (rg)		
Dense			

Etat sanitaire du peuplement	Strate arborescente
Bon	
Moyen	x
Faible	

Age du peuplement	
Jeune	
Equilibré	X
Vieillissant	
Sénescent	

Espèces dominantes principales :	
Chêne pubescent	x
Frêne	x
Peuplier	x
Aulne	x
Pins	x

Espèce exotique envahissante	Niveau de présence
Canne de Provence	Faible
Ailante	Faible
Robinier faux-acacia	Faible
Autre espèce	-

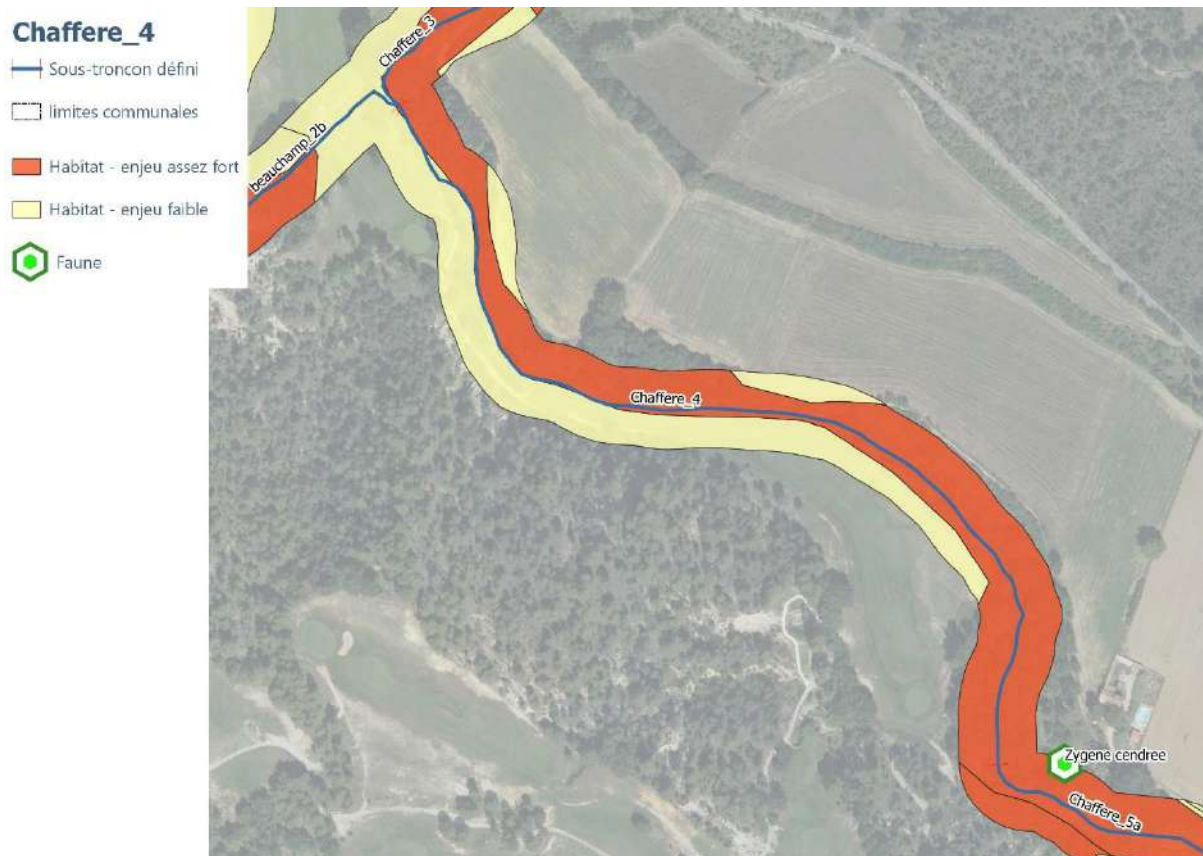
Eclaircissement du lit	
Faible	
Moyen	X
Fort	

Bois mort	
Absent	
Epars	X
Fréquent	
Très abondant	

Enjeux inondation :	
Fort	
Moyen	x
Faible	
Niveau de connaissance :	<i>Modélisation hydraulique</i>



Enjeux écologiques	
Enjeux habitats	Cultures (faible). Pelouses à Aphyllanthes et pinèdes (modéré). Boisement de bord de cours d'eau à Peupliers, Chêne et Pin (modéré). Habitations dispersées (très faible). Boisement de bord de cours d'eau dominé par le Chêne (modéré). Gazon du parcours de golf (très faible). Boisement de bord de cours d'eau à Peupliers et Chêne (modéré).
Espèces faune à enjeu	Entomofaune : Zygène cendrée Avifaune : Alouette lulu, Bondrée apivore (P), Engoulevent d'Europe, Faucon hobereau, Hirondelle rustique, Huppe fasciée, Linotte mélodieuse, Milan noir (P), Moineau friquet, Petit-duc scops, Pic épeichette (P), Rollier d'Europe (P), Tourterelle des bois. Reptiles (potentiels) : Couleuvre à échelons, Couleuvre de Montpellier, Couleuvre helvétique, Couleuvre d'Esculape, Seeps strié, Psammodrome d'Edwards Amphibiens: Rainette méridionale, Salamandre tachetée(P),Pélodyte ponctué (P). Mammifères : Putois d'Europe (P), Lapin de garenne, Genette commune (P), Cortège des chiroptères à enjeu (modéré à fort)
Espèce flore à enjeu	/
Niveau d'enjeu global	Avifaune : Modéré Reptile : Modéré Amphibien : Modéré Mammifère : Assez fort Habitats : Modéré



**Recommandations de gestion**

Actions retenues sur le tronçon							
A1	A2	P1	P2	R1	R2	OH	GS

Suivi de la végétation	
Fréquence de contrôle	Tous les ans
Fréquence prévisionnelle d'intervention	Tous les 3 ans


Ouvrages sur le tronçon			
Type de gestion	Gestionnaire	Risque d'embâcle	Fréquence de contrôle / d'intervention

Recommandations spécifiques et locales
<p>Précisions éventuelles sur les recommandations et indication du niveau de priorité :</p> <ul style="list-style-type: none"> <li>• délimitation et balisage des zones de travaux, détermination des aires de stockage et plans de circulation accompagnés d'un écologue de chantier.</li> <li>• calendrier d'intervention dans le cours d'eau et ses berges (favoriser la période entre aout et février)</li> <li>• identification et contrôle des arbres à cavités si abattage indispensable</li> <li>• Mise en défens des stations de Badasse, habitat de la Zygène cendrée</li> <li>• mettre en défens la ripisylve afin de lui permettre de se régénérer (golf)</li> <li>• ne pas remblayer dans le lit mineur du cours d'eau (golf)</li> <li>• ne pas supprimer le sous-étage arbustif dans la ripisylve (riverains)</li> </ul>



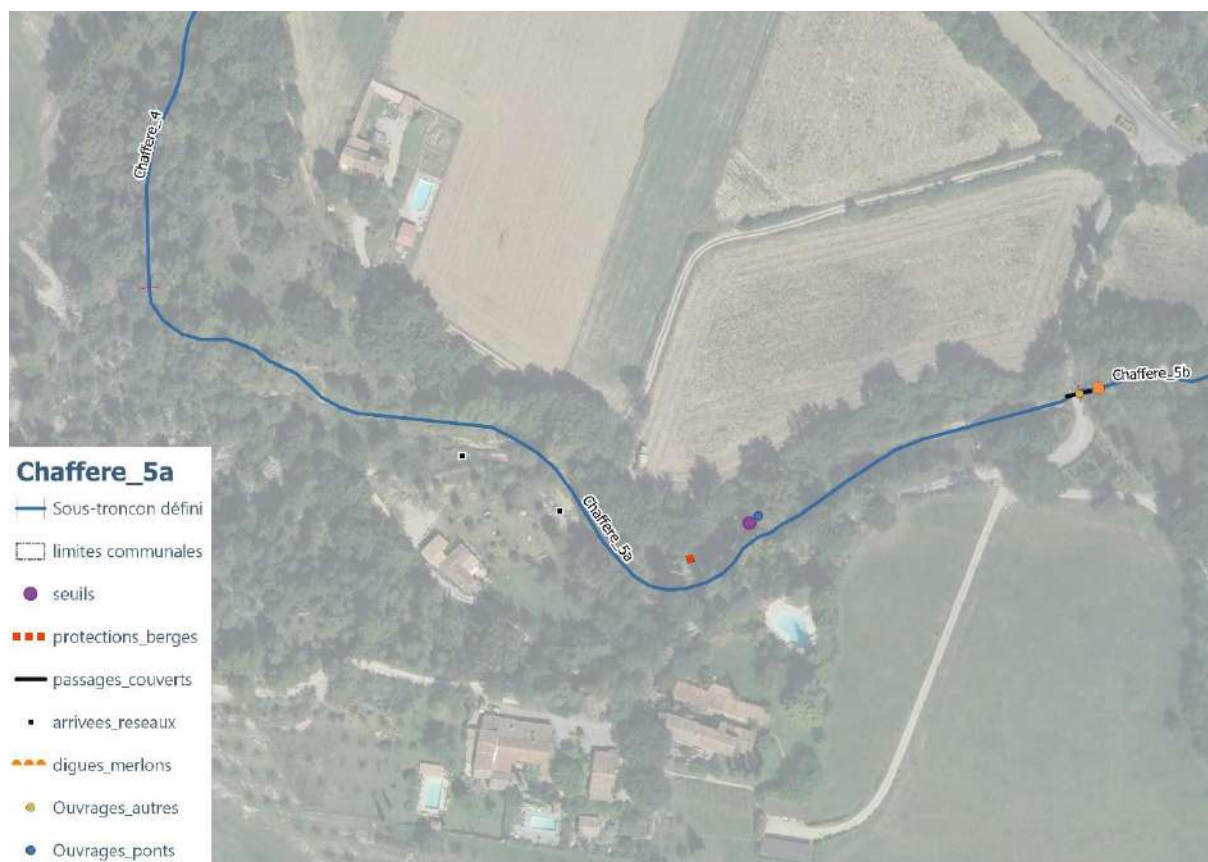
**Chaffere\_4**

objectif de gestion

-  R2
-  R1-A2
-  A2



## CHAFFERE 5A



### Description générale et synthèse

Secteur assez naturel, avec un lit majeur principalement occupé par des exploitations agricoles. L'encassement léger du lit permet de conserver un boisement intéressant avec un état sanitaire moyen à bon localement.

Les enjeux écologiques en présence sont :

- Des formations d'interface entre milieux forestiers et milieux agricoles, sans enjeu patrimonial notable mais en bon état de conservation
- Des cortèges faunistiques avérés peu diversifiés mais qui compte quelques espèces patrimoniales notables comme le Castor d'Europe ou la Zygène cendrée,
- Pas d'enjeux floristiques patrimoniaux identifiés pour l'instant

Compte-tenu de la présence d'enjeux significatifs au droit du tronçon, le risque d'inondation par embâcle est considéré comme fort.

Toutefois, les pratiques d'entretien réalisées par les exploitants agricoles de manière ponctuelle sont radicales (intervention sur la ripisylve, création de traversées du cours d'eau, remblais dans le lit majeur) dégradent le milieu. Celles-ci sont à proscrire.

**Etat des lieux**

Boisement de berge			
Largeur	Mini	Maxi	Plus fréquente
	20	>20 m	>20 m

Occupation des sols en lit majeur					
Agriculture	x	Prairie		Zone activités	
Forêt	X	Résidences		Zone urbaine	

Végétation	Strate arborescente	Strate arbustive	Strate herbacée
Absente			
Clairsemée			
Moyenne	x	x	x
Dense			

Etat sanitaire du peuplement	Strate arborescente
Bon	
Moyen	x
Faible	

Age du peuplement	
Jeune	
Equilibré	X
Vieillissant	X
Sénescent	

Espèces dominantes principales :	
Chêne pubescent	x
Frêne	x
Peuplier	x
Aulne	
Pins	

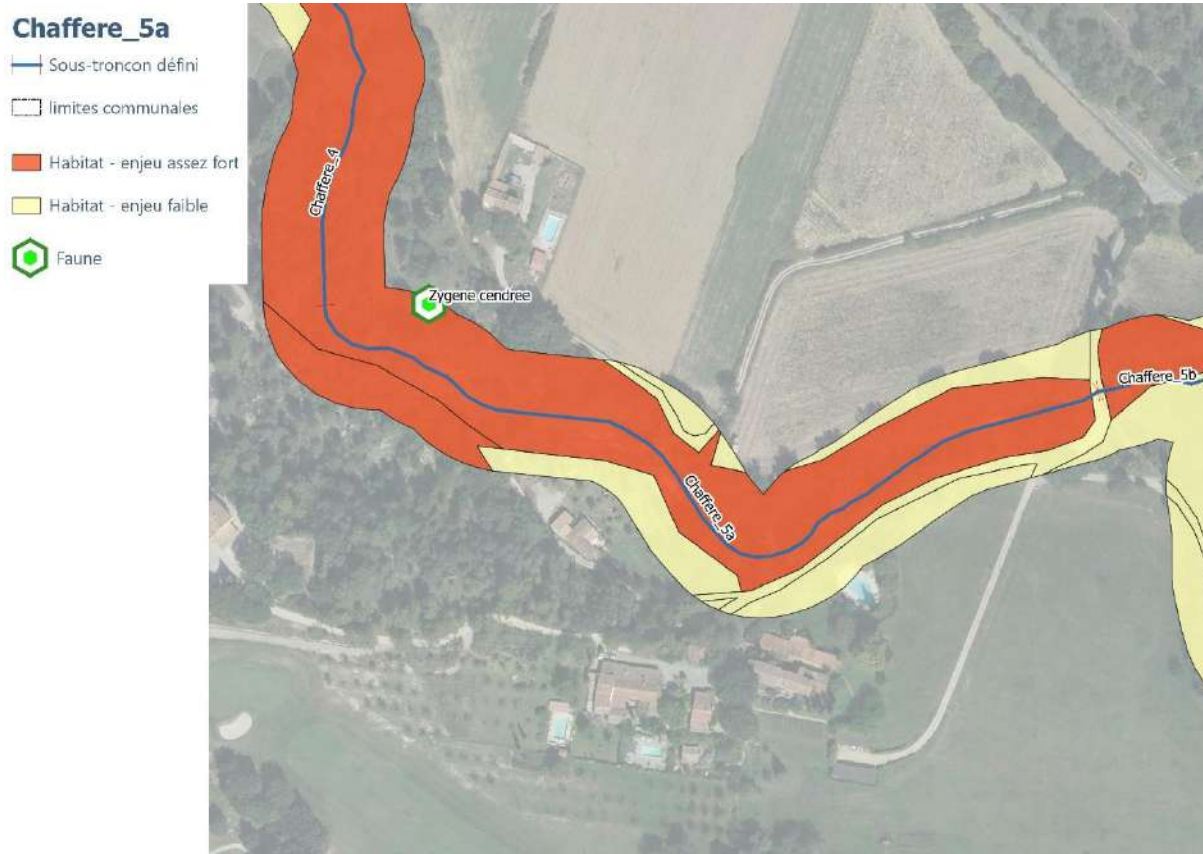
Espèce exotique envahissante	Niveau de présence
Canne de Provence	
Ailante	
Robinier faux-acacia	Faible
Autre espèce	-

Eclaircissement du lit	
Faible	
Moyen	X
Fort	

Bois mort	
Absent	
Epars	X
Fréquent	
Très abondant	

Enjeux inondation :	
Fort	x
Moyen	
Faible	
Niveau de connaissance :	<i>Modélisation hydraulique</i>

Enjeux écologiques	
Enjeux habitats	Boisement de bord de cours d'eau à Peupliers et Chêne (modéré). Boisement de bord de cours d'eau à Peupliers, Chêne et Pin (modéré). Pâtures (faible). Cultures (faible). Routes (très faible). Remblais de construction (très faible). Végétations herbacées anthropiques (très faible). Boisement de bord de cours d'eau et pinède (modéré). Pinède supraméditerranéenne à Pin sylvestre (faible). Boisement de bord de cours d'eau anthropique et pinède (faible).
Espèces faune à enjeu	<p>Avifaune : Alouette lulu, Bondrée apivore (P), Engoulevent d'Europe, Faucon hobereau, Hirondelle rustique, Huppe fasciée, Linotte mélodieuse, Milan noir (P), Moineau friquet, Petit-duc scops, Pic épeichette (P), Rollier d'Europe (P), Tourterelle des bois.</p> <p>Reptiles (potentiels) : Couleuvre à échelons, Couleuvre de Montpellier, Couleuvre helvétique, Couleuvre d'Esculape, Seps strié, Psammodrome d'Edwards</p> <p>Amphibiens : Rainette méridionale, Salamandre tachetée (P), Pélodyte ponctué (P).</p> <p>Mammifères : Putois d'Europe (P), Lapin de garenne, Genette commune (P), Cortège des chiroptères à enjeu (modéré à fort)</p>
Espèce flore à enjeu	/
Niveau d'enjeu global	<p>Avifaune : Modéré</p> <p>Reptile : Modéré</p> <p>Amphibien : Modéré</p> <p>Mammifère : Fort</p> <p>Habitats : Modéré</p>





**Recommandations de gestion**

Actions retenues sur le tronçon							
A1	A2	P1	P2	R1	R2	OH	GS

Suivi de la végétation	
Fréquence de contrôle	Tous les ans
Fréquence prévisionnelle d'intervention	Tous les 3 ans

Ouvrages sur le tronçon			
Type de gestion	Gestionnaire	Risque d'embâcle	Fréquence de contrôle / d'intervention
Chemin de la petite gardette	?	Moyen	annuel

Recommandations spécifiques et locales
<p>Précisions éventuelles sur les recommandations et indication du niveau de priorité :</p> <ul style="list-style-type: none"> <li>délimitation et balisage des zones de travaux, détermination des aires de stockage et plans de circulation accompagnés d'un écologue de chantier.</li> <li>calendrier d'intervention dans le cours d'eau et ses berges (favoriser la période entre aout et février)</li> <li>identification et contrôle des arbres à cavités si abattage indispensable</li> </ul>

**Chaffere\_5a**

objectif de gestion

R2

R1-A2

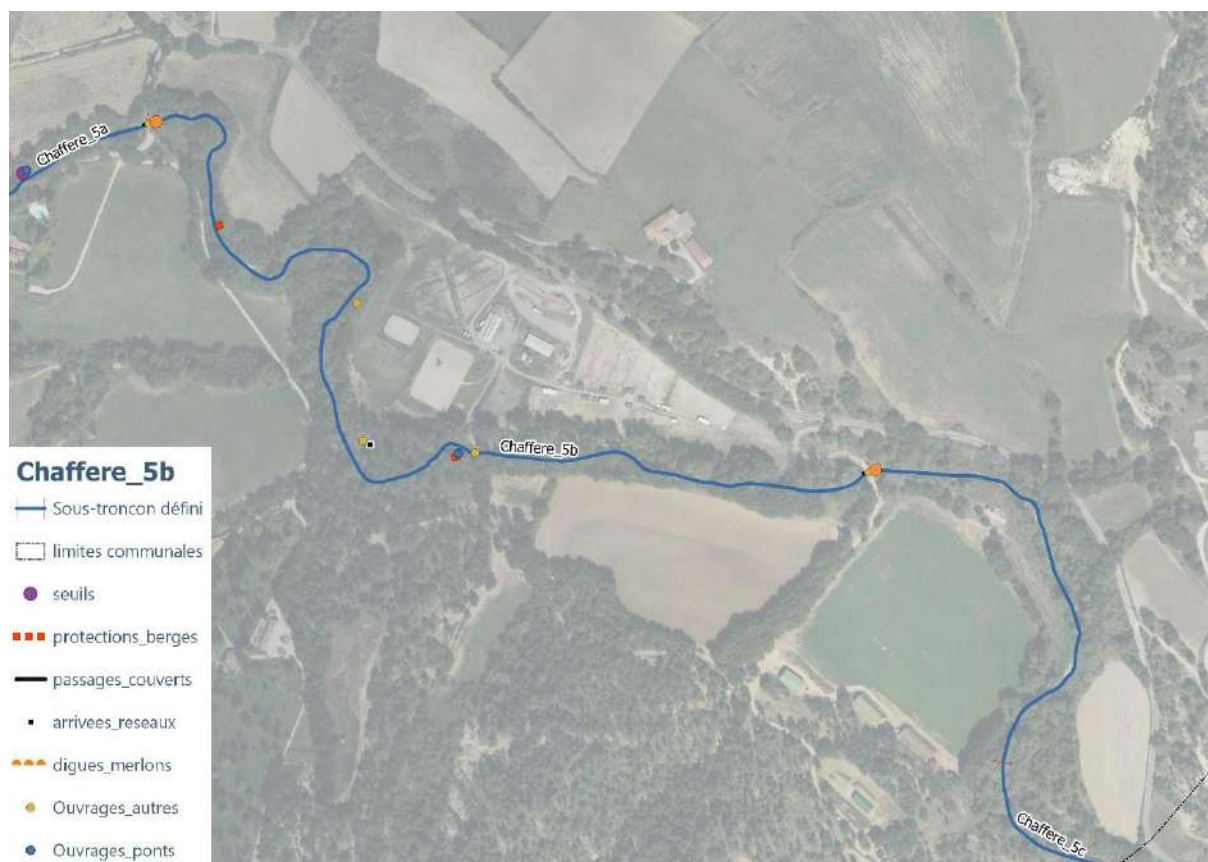
A1

Ouvrages - risque inondation

moyen



## CHAFFERE 5B



### Description générale et synthèse

Secteur assez naturel, avec un lit majeur principalement occupé par des exploitations agricoles. L'encassement léger du lit permet de conserver un boisement intéressant avec un état sanitaire moyen à bon localement.

Les enjeux écologiques en présence sont :

- Des formations d'interface entre milieux forestiers et milieux agricoles, sans enjeu patrimonial notable mais en bon état de conservation
- Des cortèges faunistiques avérés peu diversifiés mais qui compte quelques espèces patrimoniales notables comme le Castor d'Europe ou la Zygène cendrée,
- Pas d'enjeux floristiques patrimoniaux identifiés pour l'instant

Compte-tenu du peu d'enjeux significatifs au droit du tronçon et en aval, le risque d'inondation par embâcle est considéré comme moyen.

Toutefois, les pratiques d'entretien réalisées par les exploitants agricoles de manière ponctuelle sont radicales (intervention sur la ripisylve, création de traversées du cours d'eau, remblais dans le lit majeur) dégradent le milieu. Celles-ci sont à proscrire.

**Etat des lieux**

Boisement de berge			
Largeur	Mini	Maxi	Plus fréquente
	20	>20 m	>20 m

Occupation des sols en lit majeur					
Agriculture	x	Prairie		Zone activités	
Forêt	X	Résidences		Zone urbaine	

Végétation	Strate arborescente	Strate arbustive	Strate herbacée
Absente			
Clairsemée			
Moyenne	x	x	x
Dense			

Etat sanitaire du peuplement	Strate arborescente
Bon	
Moyen	x
Faible	

Age du peuplement	
Jeune	
Equilibré	X
Vieillissant	X
Sénescent	

Espèces dominantes principales :	
Chêne pubescent	x
Frêne	x
Peuplier	x
Aulne	
Pins	

Espèce exotique envahissante	Niveau de présence
Canne de Provence	
Ailante	
Robinier faux-acacia	Faible
Autre espèce	-

Eclaircissement du lit	
Faible	
Moyen	X
Fort	

Bois mort	
Absent	
Epars	X
Fréquent	
Très abondant	

Enjeux inondation :	
Fort	
Moyen	X
Faible	
Niveau de connaissance :	<i>Modélisation hydraulique</i>

Enjeux écologiques	
Enjeux habitats	Boisement de bord de cours d'eau à Peupliers et Chêne (modéré). Boisement de bord de cours d'eau à Peupliers, Chêne et Pin (modéré). Pâtures (faible). Cultures (faible). Routes (très faible). Remblais de construction (très faible). Végétations herbacées anthropiques (très faible). Boisement de bord de cours d'eau et pinède (modéré). Pinède supraméditerranéenne à Pin sylvestre (faible). Boisement de bord de cours d'eau anthropique et pinède (faible).
Espèces faune à enjeu	<p>Avifaune : Alouette lulu, Bondrée apivore (P), Engoulevent d'Europe, Faucon hobereau, Hirondelle rustique, Huppe fasciée, Linotte mélodieuse, Milan noir (P), Moineau friquet, Petit-duc scops, Pic épeichette (P), Rollier d'Europe (P), Tourterelle des bois.</p> <p>Reptiles (potentiels) : Couleuvre à échelons, Couleuvre de Montpellier, Couleuvre helvétique, Couleuvre d'Esculape, Seps strié, Psammodyme d'Edwards</p> <p>Amphibiens : Rainette méridionale, Salamandre tachetée (P), Pélodyte ponctué (P).</p> <p>Mammifères : Putois d'Europe (P), Lapin de garenne, Genette commune (P), Cortège des chiroptères à enjeu (modéré à fort)</p>
Espèce flore à enjeu	/
Niveau d'enjeu global	<p>Avifaune : Modéré</p> <p>Reptile : Modéré</p> <p>Amphibien : Modéré</p> <p>Mammifère : Fort</p> <p>Habitats : Modéré</p>

### Chaffere\_5b

— Sous-tronçon défini

□ limites communales

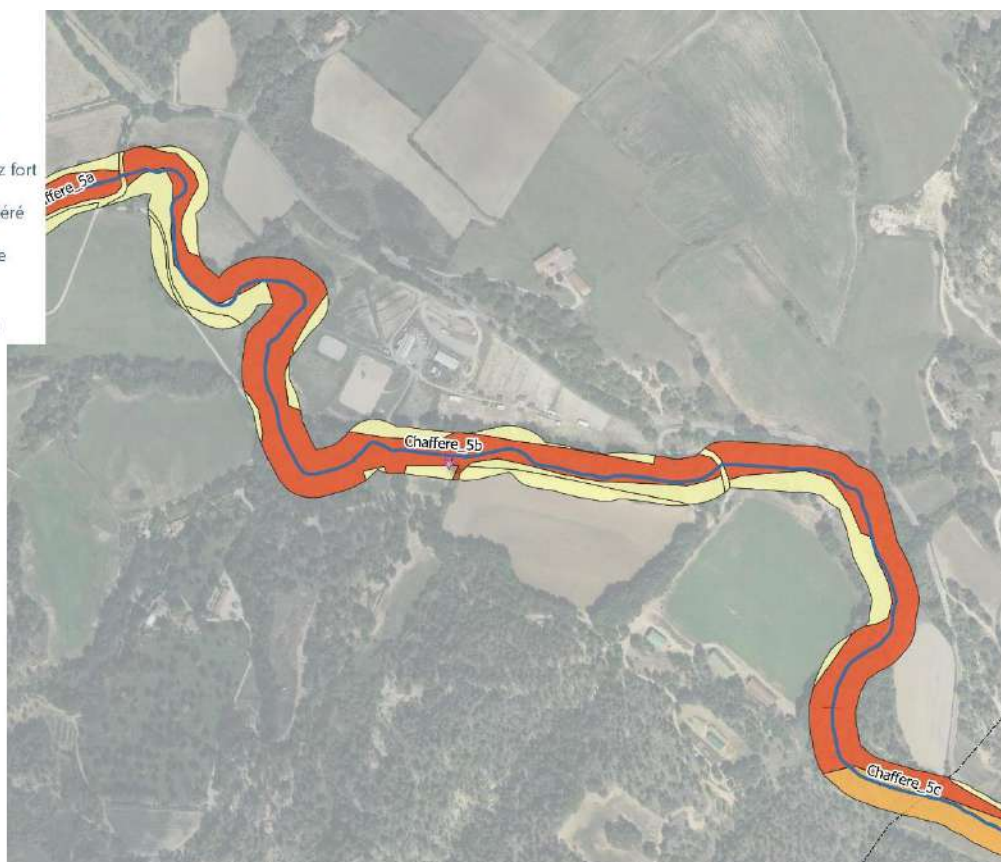
■ Habitat - enjeu assez fort

■ Habitat - enjeu modéré

■ Habitat - enjeu faible

EVEE

✱ Robinier faux-acacia





**Recommandations de gestion**

Actions retenues sur le tronçon							
A1	A2	P1	P2	R1	R2	OH	GS

Suivi de la végétation	
Fréquence de contrôle	Tous les 3 ans
Fréquence prévisionnelle d'intervention	Tous les 5 ans

Ouvrages sur le tronçon			
Type de gestion	Gestionnaire	Risque d'embâcle	Fréquence de contrôle / d'intervention
Aval centre équestre	?	Moyen	annuel

Recommandations spécifiques et locales
<p>Précisions éventuelles sur les recommandations et indication du niveau de priorité :</p> <ul style="list-style-type: none"> <li>• A l'aval du centre hippique, un îlot de peupliers sénescents situé en amont d'un pont, doivent être surveillés régulièrement car ils peuvent présenter un risque d'embâcle après un renversement ou une rupture partielle. L'enjeu chiroptère devra être pris en compte avant élagage ou abattage sanitaire. Ce même secteur pourrait faire l'objet d'un débroussaillage sélectif pour favoriser de jeunes rejets et reformer un boisement de berge.</li> <li>• délimitation et balisage des zones de travaux, détermination des aires de stockage et plans de circulation accompagnés d'un écologue de chantier.</li> <li>• calendrier d'intervention dans le cours d'eau et ses berges (favoriser la période entre aout et février)</li> <li>• identification et contrôle des arbres à cavités si abattage indispensable</li> <li>• mise en défens des stations de Badasse, habitat de la Zygène cendrée</li> </ul>

**Chaffere\_5b**

objectif de gestion

— R1-A2

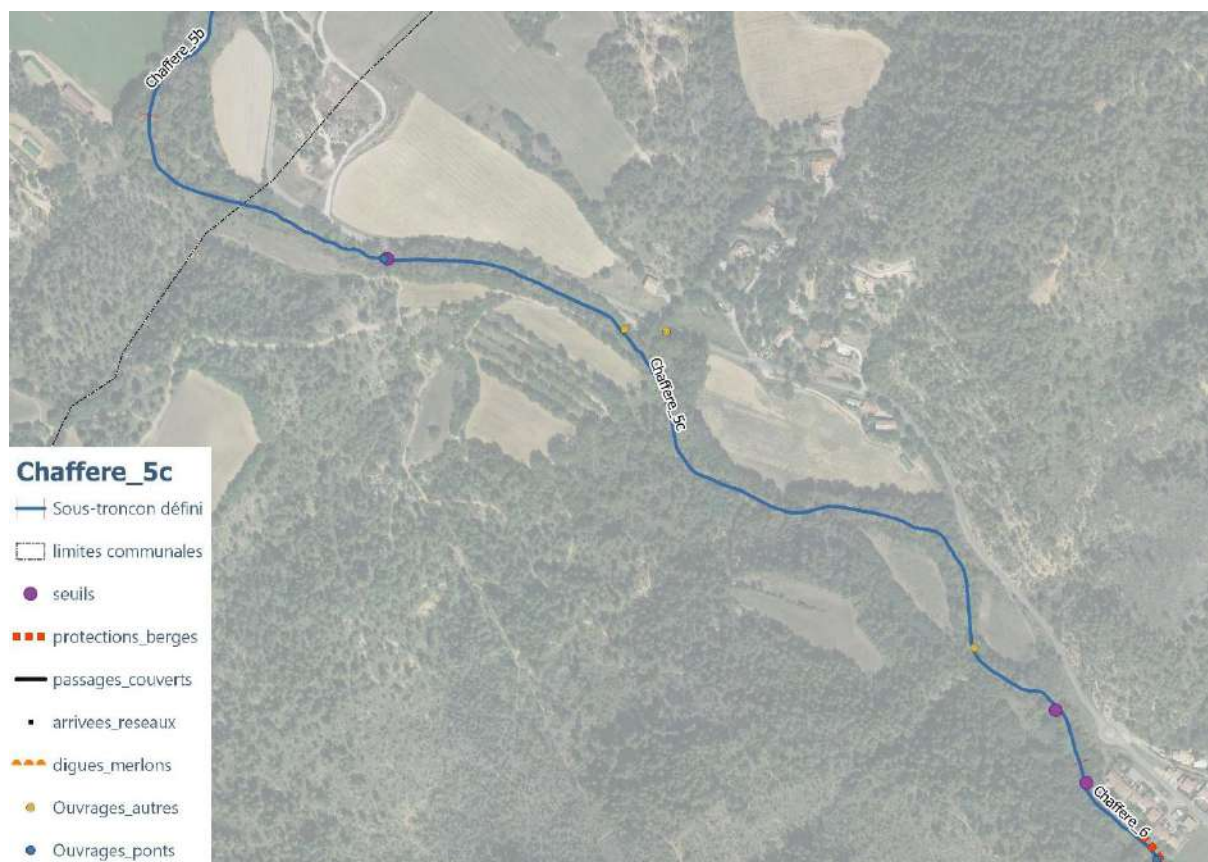
— A1

Ouvrages - risque inondation

● moyen



## CHAFFERE 5C



### Description générale et synthèse

Secteur assez naturel, avec un lit majeur principalement occupé par des exploitations agricoles. L'encassement léger du lit permet de conserver un boisement intéressant avec un état sanitaire moyen à bon localement.

Les enjeux écologiques en présence sont :

- Des formations d'interface entre milieux forestiers et milieux agricoles, sans enjeu patrimonial notable mais en bon état de conservation
- Des cortèges faunistiques avérés peu diversifiés mais qui compte quelques espèces patrimoniales notables comme le Castor d'Europe ou la Zygène cendrée,
- Pas d'enjeux floristiques patrimoniaux identifiés pour l'instant

Compte-tenu de l'absence d'enjeux significatifs au droit du tronçon, le risque d'inondation par embâcle reste très limité.

Toutefois, les pratiques d'entretien réalisées par les exploitants agricoles de manière ponctuelle sont radicales (intervention sur la ripisylve, création de traversées du cours d'eau, remblais dans le lit majeur) dégradent le milieu. Celles-ci sont à proscrire.

**Etat des lieux**

Boisement de berge			
Largeur	Mini	Maxi	Plus fréquente
	20	>20 m	>20 m

Occupation des sols en lit majeur					
Agriculture	x	Prairie		Zone activités	
Forêt	X	Résidences		Zone urbaine	

Végétation	Strate arborescente	Strate arbustive	Strate herbacée
Absente			
Clairsemée			
Moyenne	x	x	x
Dense			

Etat sanitaire du peuplement	Strate arborescente
Bon	
Moyen	x
Faible	

Age du peuplement	
Jeune	
Equilibré	X
Vieillissant	X
Sénescent	

Espèces dominantes principales :	
Chêne pubescent	x
Frêne	x
Peuplier	x
Aulne	
Pins	

Espèce exotique envahissante	Niveau de présence
Canne de Provence	
Ailante	
Robinier faux-acacia	Faible
Autre espèce	-

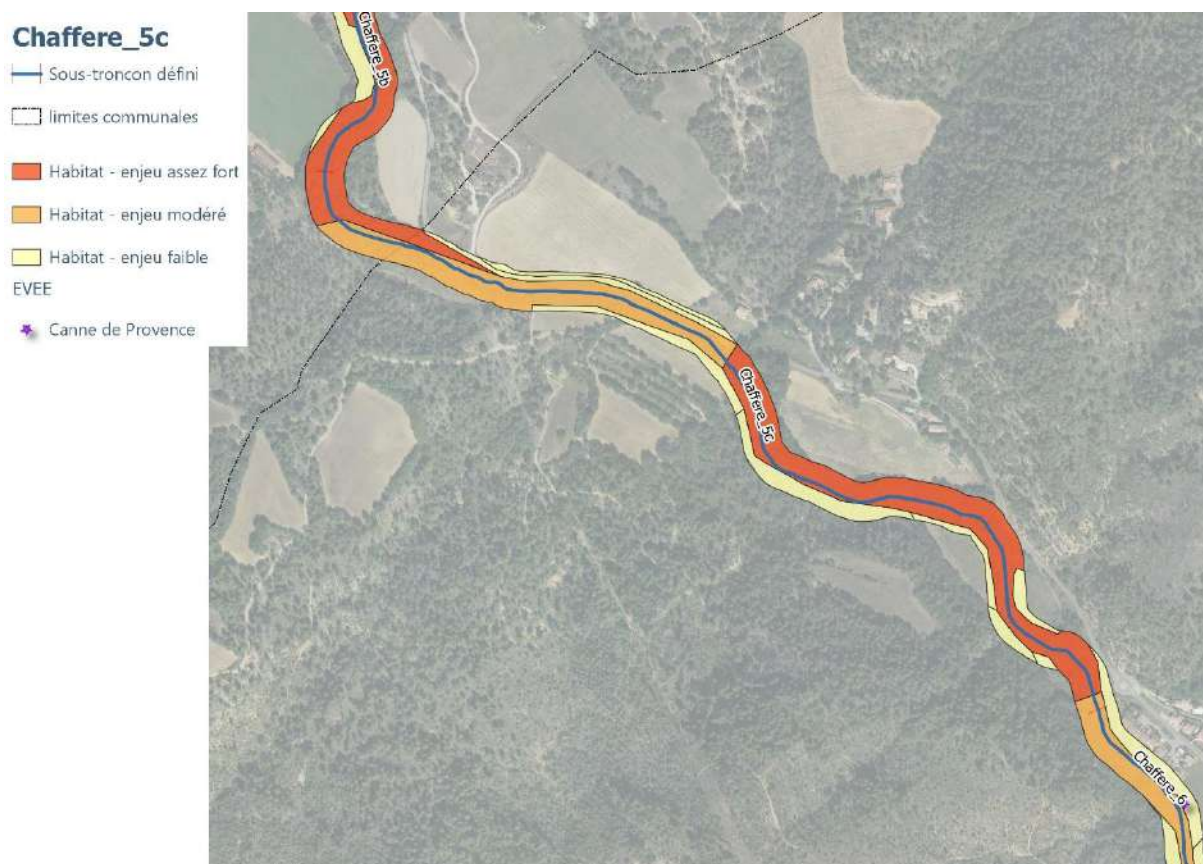
Eclaircissement du lit	
Faible	
Moyen	X
Fort	

Bois mort	
Absent	
Epars	X
Fréquent	
Très abondant	

Enjeux inondation :	
Fort	
Moyen	
Faible	x
Niveau de connaissance :	<i>Modélisation hydraulique</i>



Enjeux écologiques	
Enjeux habitats	Boisement de bord de cours d'eau à Peupliers et Chêne (modéré). Boisement de bord de cours d'eau à Peupliers, Chêne et Pin (modéré). Pâtures (faible). Cultures (faible). Routes (très faible). Remblais de construction (très faible). Végétations herbacées anthropiques (très faible). Boisement de bord de cours d'eau et pinède (modéré). Pinède supraméditerranéenne à Pin sylvestre (faible). Boisement de bord de cours d'eau anthropique et pinède (faible).
Espèces faune à enjeu	<p>Avifaune : Alouette lulu, Bondrée apivore (P), Engoulevent d'Europe, Faucon hobereau, Hirondelle rustique, Huppe fasciée, Linotte mélodieuse, Milan noir (P), Moineau friquet, Petit-duc scops, Pic épeichette (P), Rollier d'Europe (P), Tourterelle des bois.</p> <p>Reptiles (potentiels) : Couleuvre à échelons, Couleuvre de Montpellier, Couleuvre helvétique, Couleuvre d'Esculape, Seps strié, Psammodyme d'Edwards</p> <p>Amphibiens : Rainette méridionale, Salamandre tachetée (P), Pélodyte ponctué (P).</p> <p>Mammifères : Putois d'Europe (P), Lapin de garenne, Genette commune (P), Cortège des chiroptères à enjeu (modéré à fort)</p>
Espèce flore à enjeu	/
Niveau d'enjeu global	<p>Avifaune : Modéré</p> <p>Reptile : Modéré</p> <p>Amphibien : Modéré</p> <p>Mammifère : Fort</p> <p>Habitats : Modéré</p>



**Recommandations de gestion**

Actions retenues sur le tronçon							
A1	A2	P1	P2	R1	R2	OH	GS

Suivi de la végétation	
Fréquence de contrôle	Tous les 5 ans
Fréquence prévisionnelle d'intervention	Tous les 5 ans

Ouvrages sur le tronçon			
Type de gestion	Gestionnaire	Risque d'embâcle	Fréquence de contrôle / d'intervention
NC			

Recommandations spécifiques et locales
<p>Précisions éventuelles sur les recommandations et indication du niveau de priorité :</p> <ul style="list-style-type: none"> <li>délimitation et balisage des zones de travaux, détermination des aires de stockage et plans de circulation accompagnés d'un écologue de chantier.</li> <li>calendrier d'intervention dans le cours d'eau et ses berges (favoriser la période entre aout et février)</li> <li>identification et contrôle des arbres à cavités si abattage indispensable</li> </ul>

**Chaffere\_5c**

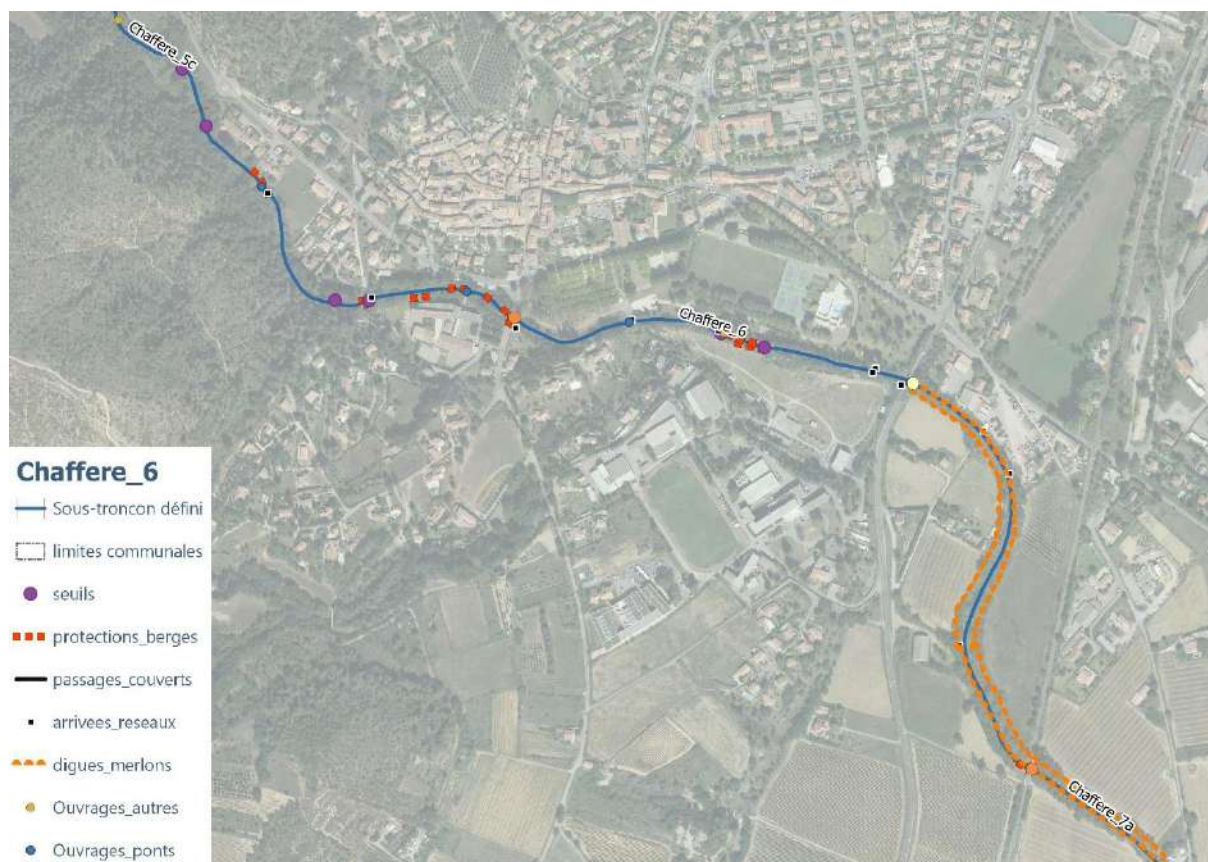
objectif de gestion

R1-A2

A1



## CHAFFERE 6



### Description générale et synthèse

Secteur avec un lit majeur principalement occupé par l'urbanisation et l'agriculture. L'encaissement léger du lit permet de conserver un boisement de berge ayant un bon état sanitaire.

Les enjeux écologiques en présence sont :

- Des formations d'interface entre milieux forestiers et milieux agricoles, sans enjeu patrimonial notable mais en bon état de conservation
- Des cortèges faunistiques avérés peu diversifiés mais qui compte quelques espèces patrimoniales notables comme le Castor d'Europe
- Peu d'enjeux floristiques patrimoniaux identifiés pour l'instant à l'exception d'une plante messicole trouvé en bordure de route

Compte-tenu de la présence d'enjeux significatifs au droit du tronçon et en aval proche, le risque d'inondation par embâcle est présent.

On notera que la traversée de cette partie de la commune de St Tulle a fait l'objet de l'artificialisation des berges par enrochements tant en rive droite qu'en rive gauche. Cela a un impact sur la densité et la fonctionnalité des boisements de berges situés au niveau du parc de loisir.

La majorité des peupliers situés en rive droite (ERDF) a été supprimée et participe à la faible présence du boisement de berges.

**Etat des lieux**

Boisement de berge			
Largeur	Mini	Maxi	Plus fréquente
	20	>20 m	>20 m

Occupation des sols en lit majeur					
Agriculture		Prairie		Zone activités	
Forêt		Résidences		Zone urbaine	x

Végétation	Strate arborescente	Strate arbustive	Strate herbacée
Absente			
Clairsemée			
Moyenne	x	x	x
Dense			

Etat sanitaire du peuplement	Strate arborescente
Bon	
Moyen	x
Faible	

Age du peuplement	
Jeune	
Equilibré	X
Vieillissant	X
Sénescent	

Espèces dominantes principales :	
Chêne pubescent	x
Frêne	x
Peuplier	
Aulne	
Pins	

Espèce exotique envahissante	Niveau de présence
Canne de Provence	
Ailante	
Robinier faux-acacia	Faible
Autre espèce	-

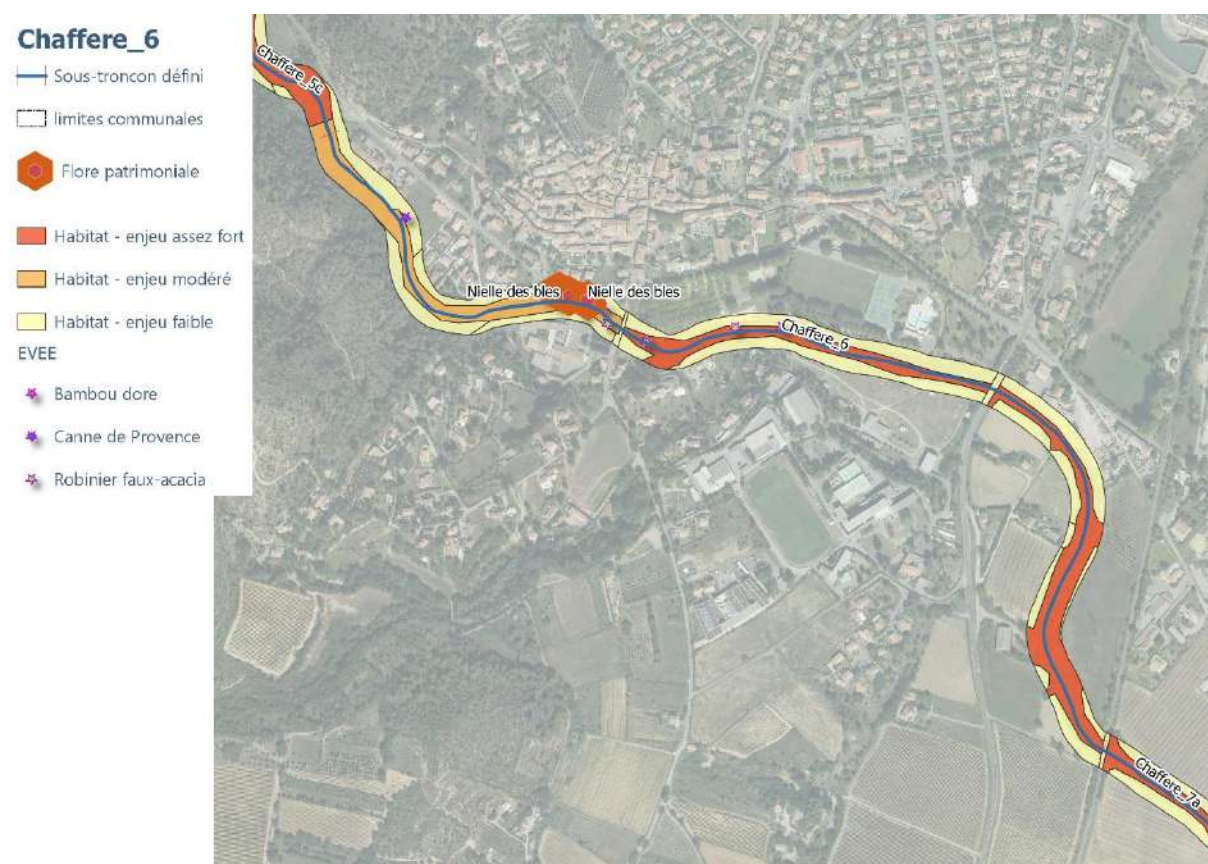
Eclaircissement du lit	
Faible	
Moyen	X
Fort	

Bois mort	
Absent	
Epars	X
Fréquent	
Très abondant	

Enjeux inondation :	
Fort	x
Moyen	
Faible	
Niveau de connaissance :	<i>Modélisation hydraulique</i>



Enjeux écologiques	
Enjeux habitats	Habitations dispersées (très faible). Boisement de bord de cours d'eau anthropique et pinède (faible). Pinède supraméditerranéenne à Pin sylvestre (faible). Routes (très faible). Cultures (faible). Boisement de bord de cours d'eau dominé par le Chêne (modéré). Pâtures (faible). Friches et jachères (faible). Voie ferrée (très faible).
Espèces faune à enjeu	Avifaune : Alouette lulu, Hirondelle rustique, Huppe fasciée, Linotte mélodieuse, Moineau friquet, Petit-duc scops, Tourterelle des bois.  Reptiles (potentiels) : Couleuvre à échelons, Couleuvre de Montpellier, Couleuvre helvétique, Psammodrome d'Edwards  Amphibiens : Rainette méridionale.  Mammifères : Castor d'Europe, Lapin de garenne, Cortège des chiroptères à enjeu (modéré à fort)
Espèce flore à enjeu	Nielle des blés
Niveau d'enjeu global	Avifaune : Modéré  Reptile : Modéré  Amphibien : Modéré  Mammifère : Assez fort  Flore : Faible  Habitats : Modéré



**Recommandations de gestion**

Actions retenues sur le tronçon							
A1	A2	P1	P2	R1	R2	OH	GS

Suivi de la végétation	
Fréquence de contrôle	Tous les ans
Fréquence prévisionnelle d'intervention	Tous les 3 ans

Ouvrages sur le tronçon			
Type de gestion	Gestionnaire	Risque d'embâcle	Fréquence de contrôle / d'intervention
Pont du collège	Commune	Moyen	annuel
Pont D4096	Département	Faible	Bisannuel
Voie ferrée	SNCF	Moyen	annuel

Recommandations spécifiques et locales
<p>Précisions éventuelles sur les recommandations et indication du niveau de priorité :</p> <ul style="list-style-type: none"> <li>• Surveillance des peupliers noirs situés en bordure de cours d'eau dans la zone de loisir. Il semble important de mener une réflexion globale sur le réaménagement de ce secteur voire recréer un boisement de berge, laisser plus de place au cours d'eau, végétaliser les berges, ..., pour améliorer le fonctionnement du cours d'eau.</li> <li>• délimitation et balisage des zones de travaux, détermination des aires de stockage et plans de circulation accompagnés d'un écologue de chantier.</li> <li>• calendrier d'intervention dans le cours d'eau et ses berges (favoriser la période entre aout et février)</li> <li>• identification et contrôle des arbres à cavités si abattage indispensable</li> <li>• Utilisation de plants labellisés « végétal local » pour les opérations de plantations</li> </ul>

**Chaffere\_6**

objectif de gestion

R1-A2

A2

A1

Ouvrages - risque inondation

faible

moyen



## CHAFFERE 7A



### Description générale et synthèse

Secteur avec un lit majeur principalement occupé par des exploitations agricoles et quelques habitations en rive gauche.

Le lit en toit permet de conserver un boisement intéressant et en bon état sanitaire.

Les enjeux écologiques en présence sont :

- Des formations végétales semi-naturelles, largement perturbées par les pratiques agricoles périphériques. Un cordon végétal structurant dans une matrice agricole très ouverte (rôles de corridor et de zone refuge)
- Une faune assez diversifiée liée à la complémentarité des milieux agricoles et boisés. Le cordon arboré qui ceinture le ruisseau joue de multiples rôles fonctionnels pour la faune (transit, alimentation, reproduction, refuge, ...). Les espèces indicatrices de ce linéaire sont la Diane (P), la Huppe fasciée, la Chevêche d'Athéna (P), le Rollier d'Europe et quelques chiroptères.
- Quelques plantes messicoles parmi les enjeux floristiques recensés

Le seul enjeu hydraulique présent sur ce tronçon est la présence d'habitations en gauche, dont certaines artificialisent la berge. Une vigilance s'avère nécessaire dans ce secteur.

La canne de Provence est bien présente sur ce cours d'eau et ne nécessite plus de traitement particulier.



**Etat des lieux**

Boisement de berge			
Largeur	Mini	Maxi	Plus fréquente
	20	>20 m	>20 m

Occupation des sols en lit majeur					
Agriculture	x	Prairie		Zone activités	
Forêt		Résidences	x	Zone urbaine	

Végétation	Strate arborescente	Strate arbustive	Strate herbacée
Absente			
Clairsemée			
Moyenne	x	x	x
Dense			

Etat sanitaire du peuplement	Strate arborescente
Bon	
Moyen	x
Faible	

Age du peuplement	
Jeune	
Equilibré	X
Vieillissant	
Sénescent	

Espèces dominantes principales :	
Chêne pubescent	x
Frêne	x
Peuplier	
Aulne	
Pins	

Espèce exotique envahissante	Niveau de présence
Canne de Provence	Fort
Ailante	Faible
Robinier faux-acacia	Modéré
Autre espèce	-

Eclaircissement du lit	
Faible	
Moyen	X
Fort	

Bois mort	
Absent	
Epars	X
Fréquent	
Très abondant	

Enjeux inondation :	
Fort	x
Moyen	
Faible	
Niveau de connaissance :	<i>Modélisation hydraulique</i>

Enjeux écologiques	
Enjeux habitats	Voie ferrée (très faible). Cultures (faible). Boisement de bord de cours d'eau dominé par le Chêne (modéré). Habitations dispersées (très faible). Routes (très faible). Friches et jachères (faible). Végétations herbacées anthropiques (très faible). Boisement de bord de cours d'eau anthropique et EVEC (faible). Boisement de bord de cours d'eau très anthropisé (très faible).
Espèces faune à enjeu	Entomofaune : Diane (potentielle) Avifaune : Caille des blés, Alouette lulu, Bergeronnette printanière, Bondrée apivore, Chevêche d'Athéna, Cochevis huppé, Faucon hobereau (P), Guêpier d'Europe (P), Hirondelle de fenêtre, Hirondelle rustique, Huppe fasciée, Linotte mélodieuse, Milan noir, Moineau friquet, Œdicnème criard, Petit-duc scops, Pic épeichette (P), Rollier d'Europe, Tourterelle des bois Reptiles (potentiels) : Couleuvre à échelons, Couleuvre de Montpellier, Couleuvre helvétique, Couleuvre d'Esculape, Seps strié, Psammodyme d'Edwards Amphibiens : Rainette méridionale Mammifères : Castor d'Europe, Lapin de garenne, Genette commune, Cortège des chiroptères à enjeu (modéré à fort)
Espèce flore à enjeu	Nielle des blés, Orlaya à grandes fleurs
Niveau d'enjeu global	Avifaune = Modéré Reptile : Modéré Amphibien : Modéré Mammifère : Assez fort Flore : Faible Habitats : Modéré



**Recommandations de gestion**

Actions retenues sur le tronçon							
A1	A2	P1	P2	R1	R2	OH	GS

Suivi de la végétation	
Fréquence de contrôle	Tous les ans
Fréquence prévisionnelle d'intervention	Tous les 3 ans

Ouvrages sur le tronçon			
Type de gestion	Gestionnaire	Risque d'embâcle	Fréquence de contrôle / d'intervention
NC			

Recommandations spécifiques et locales
<p>Précisions éventuelles sur les recommandations et indication du niveau de priorité :</p> <ul style="list-style-type: none"> <li>délimitation et balisage des zones de travaux, détermination des aires de stockage et plans de circulation accompagnés d'un écologue de chantier.</li> <li>calendrier d'intervention dans le cours d'eau et ses berges (favoriser la période entre aout et février)</li> <li>identification et contrôle des arbres à cavités si abattage indispensable</li> <li>Mise en défens des stations d'aristoloches à feuilles rondes (habitat de reproduction de la Diane)</li> </ul>

**Chaffere\_7a**

objectif de gestion

— R1-A2

— A2

— A1

Ouvrages - risque inondation

● moyen





## CHAFFERE 7B



### Description générale et synthèse

Secteur avec un lit majeur principalement occupé par des exploitations agricoles.

Le lit en toit permet de conserver un boisement intéressant et en bon état sanitaire.

Les enjeux écologiques en présence sont :

- Des formations végétales semi-naturelles, largement perturbées par les pratiques agricoles périphériques. Un cordon végétal structurant dans une matrice agricole très ouverte (rôles de corridor et de zone refuge)
- Une faune assez diversifiée liée à la complémentarité des milieux agricoles et boisés. Le cordon arboré qui ceinture le ruisseau joue de multiples rôles fonctionnels pour la faune (transit, alimentation, reproduction, refuge, ...). Les espèces indicatrices de ce linéaire sont la Diane (P), la Huppe fasciée, la Chevêche d'Athéna (P), le Rollier d'Europe et quelques chiroptères.
- Quelques plantes messicoles parmi les enjeux floristiques recensés

Le risque d'inondation par embâcle est considéré ici comme moyen.

La canne de Provence est bien présente sur ce cours d'eau et ne nécessite plus de traitement particulier.

**Etat des lieux**

Boisement de berge			
Largeur	Mini	Maxi	Plus fréquente
	20	>20 m	>20 m

Occupation des sols en lit majeur					
Agriculture	x	Prairie		Zone activités	
Forêt		Résidences	x	Zone urbaine	

Végétation	Strate arborescente	Strate arbustive	Strate herbacée
Absente			
Clairsemée			
Moyenne	x	x	x
Dense			

Etat sanitaire du peuplement	Strate arborescente
Bon	
Moyen	x
Faible	

Age du peuplement	
Jeune	
Equilibré	X
Vieillissant	
Sénescent	

Espèces dominantes principales :	
Chêne pubescent	x
Frêne	x
Peuplier	
Aulne	
Pins	

Espèce exotique envahissante	Niveau de présence
Canne de Provence	Fort
Ailante	Faible
Robinier faux-acacia	Modéré
Autre espèce	-

Eclaircissement du lit	
Faible	
Moyen	X
Fort	

Bois mort	
Absent	
Epars	X
Fréquent	
Très abondant	

Enjeux inondation :	
Fort	
Moyen	X
Faible	
Niveau de connaissance :	<i>A dire d'expert</i>

Enjeux écologiques	
Enjeux habitats	Cultures (faible). Boisement de bord de cours d'eau dominé par le Chêne (modéré). Habitations dispersées (très faible). Routes (très faible). Friches et jachères (faible). Végétations herbacées anthropiques (très faible). Boisement de bord de cours d'eau anthropique et EVEC (faible). Boisement de bord de cours d'eau très anthropisé (très faible).
Espèces faune à enjeu	Entomofaune : Diane (potentielle) Avifaune : Caille des blés, Alouette lulu, Bergeronnette printanière, Bondrée apivore, Chevêche d'Athéna, Cochevis huppé, Faucon hobereau (P), Guêpier d'Europe (P), Hirondelle de fenêtre, Hirondelle rustique, Huppe fasciée, Linotte mélodieuse, Milan noir, Moineau friquet, Œdicnème criard, Petit-duc scops, Pic épeichette (P), Rollier d'Europe, Tourterelle des bois Reptiles (potentiels) : Couleuvre à échelons, Couleuvre de Montpellier, Couleuvre helvétique, Couleuvre d'Esculape, Seps strié, Psammodyme d'Edwards Amphibiens : Rainette méridionale Mammifères : Castor d'Europe, Lapin de garenne, Genette commune, Cortège des chiroptères à enjeu (modéré à fort)
Espèce flore à enjeu	Nielle des blés, Orlaya à grandes fleurs
Niveau d'enjeu global	Avifaune = Modéré Reptile : Modéré Amphibien : Modéré Mammifère : Assez fort Flore : Faible Habitats : Modéré

## Chaffere\_7b

-  Sous-tronçon défini
-  limites communales
-  Flore patrimoniale
-  Habitat - enjeu assez fort
-  Habitat - enjeu faible
-  Faune
- EVEC
-  Ailante glanduleux
-  Canne de Provence
-  Robinier faux-acacia



**Recommandations de gestion**

Actions retenues sur le tronçon							
A1	A2	P1	P2	R1	R2	OH	GS

Suivi de la végétation	
Fréquence de contrôle	Tous les 5 ans
Fréquence prévisionnelle d'intervention	Tous les 10 ans

Ouvrages sur le tronçon			
Type de gestion	Gestionnaire	Risque d'embâcle	Fréquence de contrôle / d'intervention
NC			

Recommandations spécifiques et locales
<p>Point de vigilance sur la formation d'embâcle et l'évolution du lit mineur en amont du franchissement de la route.</p> <ul style="list-style-type: none"> <li>• Un point de vigilance à maintenir à l'amont du cadre de l'autoroute et du canal où il faudra gérer les embâcles accumulés. Une intervention en entretien permet de réduire les quantités.</li> <li>• délimitation et balisage des zones de travaux, détermination des aires de stockage et plans de circulation accompagnés d'un écologue de chantier.</li> <li>• calendrier d'intervention dans le cours d'eau et ses berges (favoriser la période entre aout et février)</li> <li>• identification et contrôle des arbres à cavités si abattage indispensable</li> <li>• Mise en défens des stations d'aristoloches à feuilles rondes (habitat de reproduction de la Diane)</li> </ul>



**Chaffere\_7b**

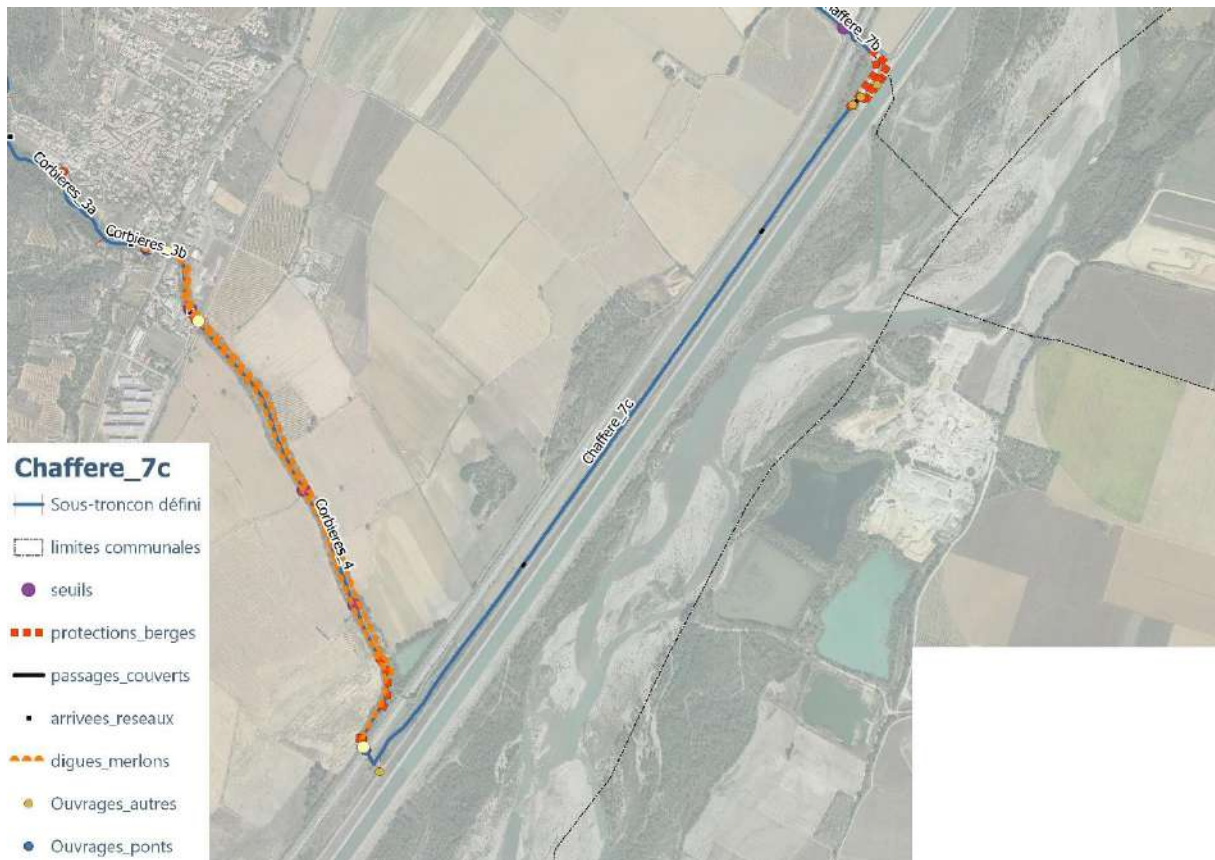
objectif de gestion

— A2

— A1



## CHAFFERE 7C

**Description générale et synthèse**

**Etat des lieux**

Boisement de berge			
Largeur	Mini	Maxi	Plus fréquente
	20	>20 m	>20 m

Occupation des sols en lit majeur					
Agriculture		Prairie	x	Zone activités	
Forêt		Résidences		Zone urbaine	

Végétation	Strate arborescente	Strate arbustive	Strate herbacée
Absente			
Clairsemée			
Moyenne	x	x	x
Dense			

Etat sanitaire du peuplement	Strate arborescente
Bon	
Moyen	x
Faible	

Age du peuplement	
Jeune	
Equilibré	X
Vieillissant	
Sénescent	

Espèces dominantes principales :	
Chêne pubescent	
Frêne	
Peuplier	
Aulne	
Pins	

Espèce exotique envahissante	Niveau de présence
Canne de Provence	Fort
Ailante	Faible
Robinier faux-acacia	Modéré
Autre espèce	-

Eclaircissement du lit	
Faible	
Moyen	X
Fort	

Bois mort	
Absent	
Epars	X
Fréquent	
Très abondant	

Enjeux inondation :	
Fort	
Moyen	
Faible	x
Niveau de connaissance :	<i>A dire d'expert</i>

Enjeux écologiques	
Enjeux habitats	
Espèces faune à enjeu	
Espèce flore à enjeu	
Niveau d'enjeu global	



**Recommandations de gestion**

Actions retenues sur le tronçon							
A1	A2	P1	P2	R1	R2	OH	GS

**Suivi de la végétation**

Fréquence de contrôle	Tous les 5 ans
Fréquence prévisionnelle d'intervention	Tous les 10 ans

**Ouvrages sur le tronçon**

Type de gestion	Gestionnaire	Risque d'embâcle	Fréquence de contrôle / d'intervention
NC			

**Recommandations spécifiques et locales**

•
---

**Chaffere\_7c**

objectif de gestion

— R1-A2

— A1

Ouvrages - risque inondation

● faible





# BEAUCHAMP 1



## Description générale et synthèse

Secteur assez naturel, avec un lit majeur principalement occupé par des exploitations agricoles en rive gauche. La rive droite est forestière. L'encaissement léger du lit permet de conserver un boisement intéressant et en bon état sanitaire.

Les enjeux écologiques en présence sont :

- Des formations d'interface entre milieux forestiers et milieux agricoles, sans enjeu patrimonial notable mais en bon état de conservation
- Des cortèges faunistiques avérés peu diversifiés et sans enjeu notable mais de nombreuses potentielles dans l'état actuel des connaissances, aussi bien liées au cordon boisé (oiseaux, reptiles, amphibiens et chiroptères) qu'aux milieux agricoles contigus (oiseaux).
- Cortège floristique des milieux marneux à tendance xérophile avec des espèces en limite d'aire de répartition (Grémil ligneux)

Compte-tenu de l'absence d'enjeux significatifs au droit du tronçon et en aval proche, le risque d'inondation par embâcle n'est pas présent.

**Etat des lieux**

Boisement de berge			
Largeur	Mini	Maxi	Plus fréquente
	20	>20 m	>20 m

Occupation des sols en lit majeur			
Agriculture	X	Prairie	Zone activités
Forêt	X	Résidences	Zone urbaine

Végétation	Strate arborescente	Strate arbustive	Strate herbacée
Absente			
Clairsemée			
Moyenne	x	x	x
Dense			

Etat sanitaire du peuplement	Strate arborescente
Bon	X
Moyen	
Faible	

Age du peuplement	
Jeune	
Equilibré	X
Vieillissant	
Sénescent	

Espèces dominantes principales :	
Chêne pubescent	x
Frêne	x
Peuplier	X
Aulne	
Pins	x

Espèce exotique envahissante	Niveau de présence
Canne de Provence	Faible
Ailante	Faible
Robinier faux-acacia	Faible
Buisson adrent	modéré

Eclaircissement du lit	
Faible	
Moyen	X
Fort	

Bois mort	
Absent	
Epars	X
Fréquent	
Très abondant	

Enjeux inondation :	
Fort	
Moyen	
Faible	X
Niveau de connaissance :	<i>A dire d'expert</i>



Enjeux écologiques	
Enjeux habitats	Habitations dispersées (très faible). Routes (très faible). Boisement de bord de cours d'eau à Peupliers, Chêne et Pin (modéré). Cultures (faible). Végétations herbacées anthropiques (très faible). Boisement de bord de cours d'eau à Peupliers et Chêne (modéré). Gazon du parcours de golf (très faible).
Espèces faune à enjeu	<p>Avifaune : Alouette lulu, Bondrée apivore, Engoulement d'Europe, Faucon hobereau, Hirondelle de fenêtre, Hirondelle rustique, Huppe fasciée, Linotte mélodieuse, Milan noir, Moineau friquet, Petit-duc scops, Pic épeichette, Tourterelle des bois.</p> <p>Reptiles (potentiels) : Couleuvre à échelons, Couleuvre de Montpellier, Couleuvre helvétique, Couleuvre d'Esculape, Seps strié, Psammodyme d'Edwards</p> <p>Amphibiens : Crapaud épineux, Rainette méridionale, Salamandre tachetée (P), Pélodyte ponctué (P)</p> <p>Mammifères : Lapin de garenne, Genette commune (P), Cortège des chiroptères à enjeu (modéré à fort)</p>
Espèce flore à enjeu	Potamot à feuilles flottantes, Grémil ligneux (enjeu fort, non protégé)
Niveau d'enjeu global	<p>Avifaune : Modéré</p> <p>Reptile : Modéré</p> <p>Amphibien : Modéré</p> <p>Mammifère : Assez fort</p> <p>Habitats : Modéré</p>



### Recommandations de gestion

Actions retenues sur le tronçon							
A1	A2	P1	P2	R1	R2	OH	GS

Suivi de la végétation	
Fréquence de contrôle	Tous les 10 ans
Fréquence prévisionnelle d'intervention	Exceptionnelle

Ouvrages sur le tronçon			
Type de gestion	Gestionnaire	Risque d'embâcle	Fréquence de contrôle / d'intervention
NC			

Recommandations spécifiques et locales
<ul style="list-style-type: none"> <li>NC</li> </ul>

#### beauchamp\_1

objectif de gestion

R1-A2

P2

Ouvrages - risque inondation

moyen



# BEAUCHAMP 2A



## Description générale et synthèse

Secteur avec un lit majeur principalement occupé par des résidences et traversant un golf. L'encaissement léger du lit permet de conserver un boisement impacté par des débroussailllements drastiques et état sanitaire plutôt bon sauf au niveau du golf où ce boisement a été supprimé.

Les enjeux écologiques en présence sont :

- Des formations d'interface entre milieux forestiers et milieux agricoles, sans enjeu patrimonial notable mais en bon état de conservation
- Des cortèges faunistiques avérés peu diversifiés et sans enjeu notable mais de nombreuses potentielles dans l'état actuel des connaissances, aussi bien liées au cordon boisé (oiseaux, reptiles, amphibiens et chiroptères) qu'aux milieux agricoles contigus (oiseaux).
- Cortège floristique remarquable non identifié pour l'instant

Compte-tenu de la présence d'enjeux significatifs au droit du tronçon et en aval proche, le risque d'inondation par embâcle est présent.

Toutefois, les pratiques d'entretien réalisées par les riverains et le golf sont radicales et dégradent le milieu. Celles-ci sont à proscrire.

## Etat des lieux



Boisement de berge			
Largeur	Mini	Maxi	Plus fréquente
	20	>20 m	>20 m

Occupation des sols en lit majeur					
Agriculture		Prairie		Zone activités	
Forêt		Résidences	x	Zone urbaine	

Végétation	Strate arborescente	Strate arbustive	Strate herbacée
Absente			
Clairsemée	x	x	x
Moyenne	x		
Dense			

Etat sanitaire du peuplement	Strate arborescente
Bon	
Moyen	x
Faible	

Age du peuplement	
Jeune	
Equilibré	X
Vieillissant	
Sénescent	

Espèces dominantes principales :	
Chêne pubescent	x
Frêne	x
Peuplier	
Aulne	
Pins	x

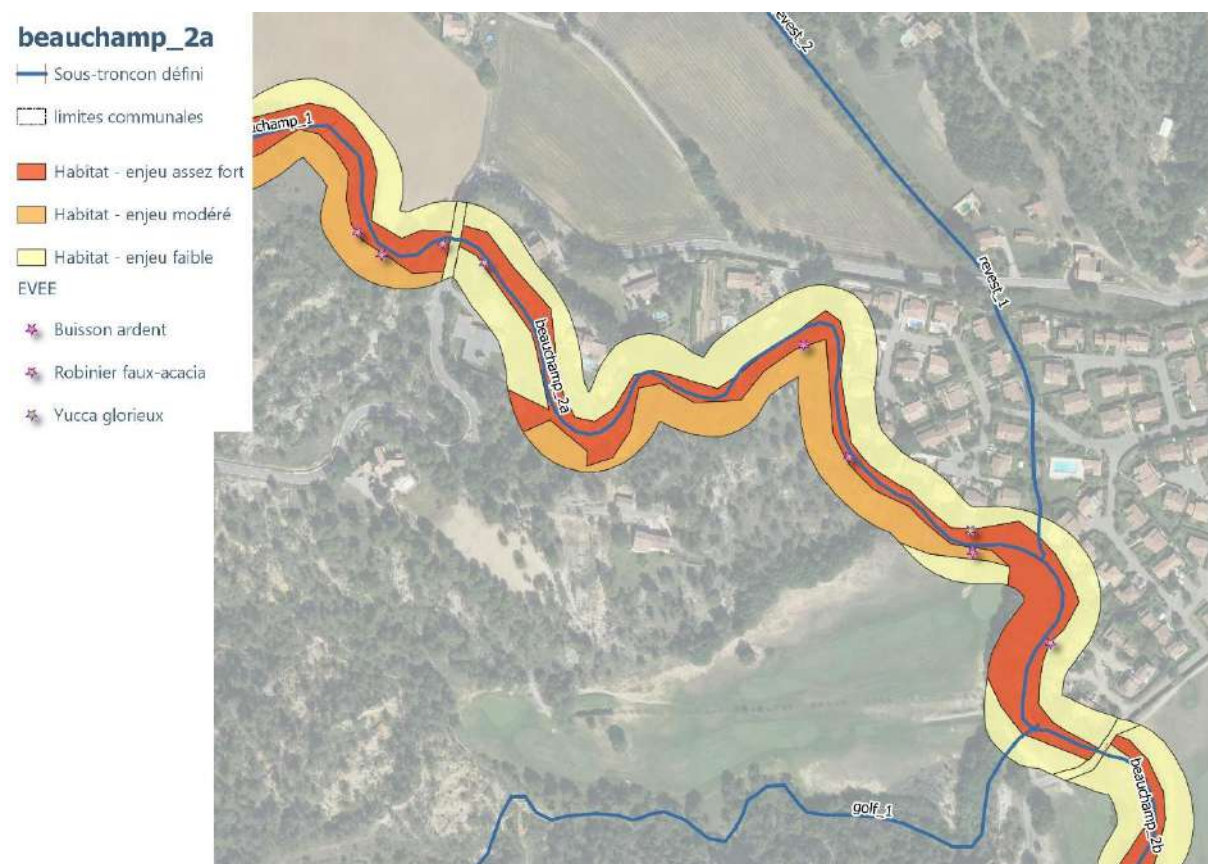
Espèce exotique envahissante	Niveau de présence
Canne de Provence	Faible
Ailante	Faible
Robinier faux-acacia	Faible
Buisson ardent	Faible

Eclaircissement du lit	
Faible	
Moyen	X
Fort	

Bois mort	
Absent	
Epars	X
Fréquent	
Très abondant	

Enjeux inondation :	
Fort	X
Moyen	
Faible	
Niveau de connaissance :	<i>Modélisation hydraulique</i>

Enjeux écologiques	
Enjeux habitats	Habitations dispersées (très faible). Routes (très faible). Boisement de bord de cours d'eau à Peupliers, Chêne et Pin (modéré). Cultures (faible). Végétations herbacées anthropiques (très faible). Boisement de bord de cours d'eau à Peupliers et Chêne (modéré). Gazon du parcours de golf (très faible).
Espèces faune à enjeu	<p>Avifaune : Alouette lulu, Bondrée apivore, Engoulevant d'Europe, Faucon hobereau, Hirondelle de fenêtre, Hirondelle rustique, Huppe fasciée, Linotte mélodieuse, Milan noir, Moineau friquet, Petit-duc scops, Pic épeichette, Tourterelle des bois.</p> <p>Reptiles (potentiels) : Couleuvre à échelons, Couleuvre de Montpellier, Couleuvre helvétique, Couleuvre d'Esculape, Seps strié, Psammodrome d'Edwards</p> <p>Amphibiens : Rainette méridionale, Salamandre tachetée (P), Pélodyte ponctué (P)</p> <p>Mammifères : Lapin de garenne, Genette commune (P), Cortège des chiroptères à enjeu (modéré à fort)</p>
Espèce flore à enjeu	/
Niveau d'enjeu global	<p>Avifaune : Modéré</p> <p>Reptile : Modéré</p> <p>Amphibien : Modéré</p> <p>Mammifère : Assez fort</p> <p>Habitats : Modéré</p>





**Recommandations de gestion**

Actions retenues sur le tronçon							
A1	A2	P1	P2	R1	R2	OH	GS

Suivi de la végétation	
Fréquence de contrôle	Tous les ans
Fréquence prévisionnelle d'intervention	Tous les 3 ans

Ouvrages sur le tronçon			
Type de gestion	Gestionnaire	Risque d'embâcle	Fréquence de contrôle / d'intervention
Pont D6	Département	Fort	Systematique

Recommandations spécifiques et locales
<p>Précisions éventuelles sur les recommandations et indication du niveau de priorité :</p> <ul style="list-style-type: none"> <li>délimitation et balisage des zones de travaux, détermination des aires de stockage et plans de circulation accompagnés d'un écologue de chantier.</li> <li>calendrier d'intervention dans le cours d'eau et ses berges (favoriser la période entre aout et février)</li> <li>identification et contrôle des arbres à cavités si abattage indispensable</li> <li>mettre en défens la ripisylve afin de lui permettre de se régénérer (golf)</li> <li>ne pas remblayer dans le lit mineur du cours d'eau (golf)</li> <li>ne pas supprimer le sous-étage arbustif dans la ripisylve (riverains)</li> </ul>

**beauchamp\_2a**

objectif de gestion

R2

R1-A2

A2

P2

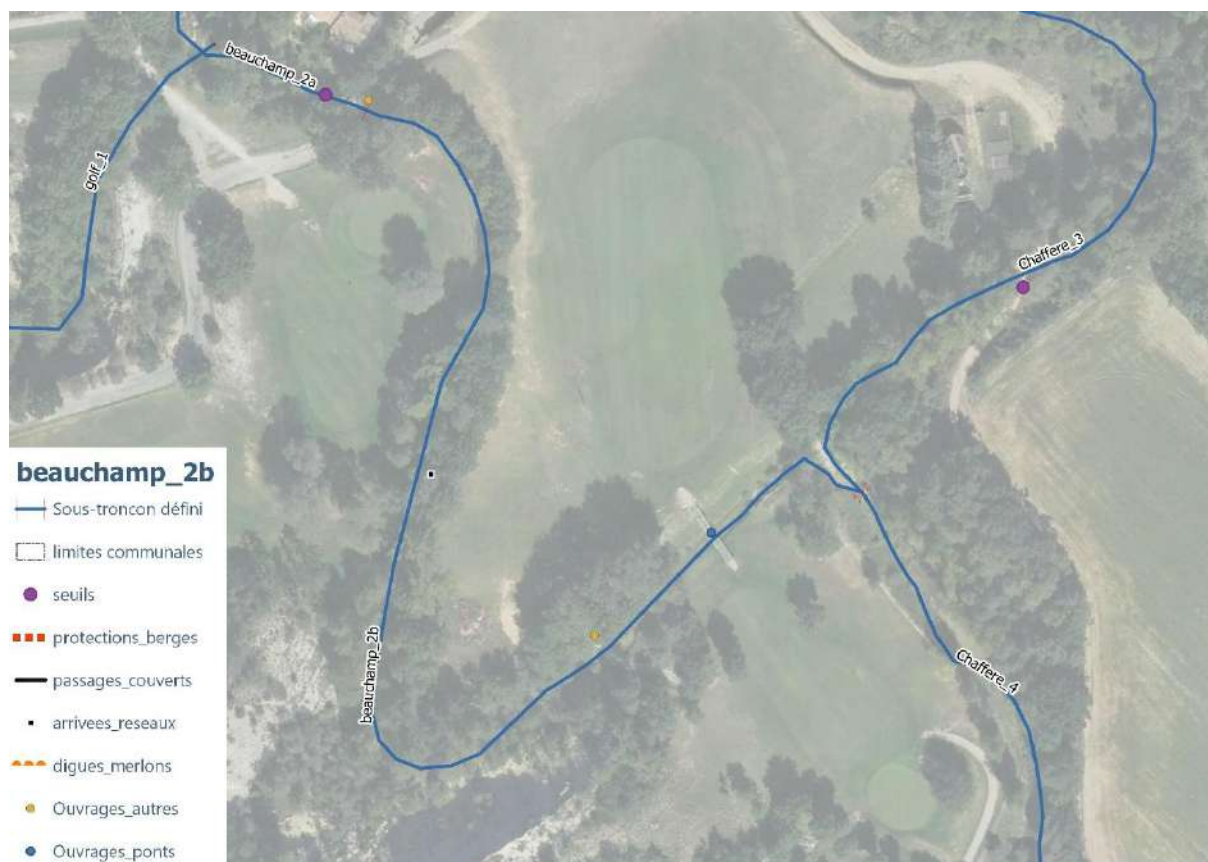
Ouvrages - risque inondation

moyen

fort



## BEAUCHAMP 2B



### Description générale et synthèse

Secteur avec un lit majeur principalement occupé par le golf. Tout le boisement est impacté par des débroussailllements drastiques et état sanitaire dégradé (car supprimé)

Les enjeux écologiques en présence sont :

- Des formations semi artificielles (golf), sans enjeu patrimonial notable
- Des cortèges faunistiques avérés peu diversifiés et sans enjeu notable mais de nombreuses potentielles dans l'état actuel des connaissances, aussi bien liées au cordon boisé (oiseaux, reptiles, amphibiens et chiroptères)
- Cortège floristique remarquable non identifié pour l'instant

Compte-tenu de la présence d'enjeux significatifs au droit du tronçon et en aval proche, le risque d'inondation par embâcle est présent.

Toutefois, les pratiques d'entretien réalisées par les riverains et le golf sont radicales et dégradent le milieu. Celles-ci sont à proscrire.

**Etat des lieux**

Boisement de berge			
Largeur	Mini	Maxi	Plus fréquente
	20	>20 m	>20 m

Occupation des sols en lit majeur					
Agriculture		Prairie		Zone activités	
Forêt		Résidences	x	Zone urbaine	

Végétation	Strate arborescente	Strate arbustive	Strate herbacée
Absente			
Clairsemée	x	x	x
Moyenne	x		
Dense			

Etat sanitaire du peuplement	Strate arborescente
Bon	
Moyen	x
Faible	

Age du peuplement	
Jeune	
Equilibré	X
Vieillissant	
Sénescent	

Espèces dominantes principales :	
Chêne pubescent	x
Frêne	x
Peuplier	
Aulne	
Pins	x

Espèce exotique envahissante	Niveau de présence
Canne de Provence	Faible
Ailante	Faible
Robinier faux-acacia	Faible
Buisson ardent	Faible

Eclaircissement du lit	
Faible	
Moyen	X
Fort	

Bois mort	
Absent	
Epars	X
Fréquent	
Très abondant	

Enjeux inondation :	
Fort	X
Moyen	
Faible	
Niveau de connaissance :	<i>Modélisation hydraulique</i>

Enjeux écologiques	
Enjeux habitats	Habitations dispersées (très faible). Routes (très faible). Boisement de bord de cours d'eau à Peupliers, Chêne et Pin (modéré). Cultures (faible). Végétations herbacées anthropiques (très faible). Boisement de bord de cours d'eau à Peupliers et Chêne (modéré). Gazon du parcours de golf (très faible).
Espèces faune à enjeu	<p>Avifaune : Alouette lulu, Bondrée apivore, Engoulement d'Europe, Faucon hobereau, Hirondelle de fenêtre, Hirondelle rustique, Huppe fasciée, Linotte mélodieuse, Milan noir, Moineau friquet, Petit-duc scops, Pic épeichette, Tourterelle des bois.</p> <p>Reptiles (potentiels) : Couleuvre à échelons, Couleuvre de Montpellier, Couleuvre helvétique, Couleuvre d'Esculape, Seps strié, Psammodyme d'Edwards</p> <p>Amphibiens : Rainette méridionale, Salamandre tachetée (P), Pélodyte ponctué (P)</p> <p>Mammifères : Lapin de garenne, Genette commune (P), Cortège des chiroptères à enjeu (modéré à fort)</p>
Espèce flore à enjeu	/
Niveau d'enjeu global	<p>Avifaune : Modéré</p> <p>Reptile : Modéré</p> <p>Amphibien : Modéré</p> <p>Mammifère : Assez fort</p> <p>Habitats : Modéré</p>





## **Recommandations de gestion**

Actions retenues sur le tronçon							
A1	A2	P1	P2	R1	R2	OH	GS

Suivi de la végétation	
Fréquence de contrôle	Tous les ans
Fréquence prévisionnelle d'intervention	Tous les 5 ans

Ouvrages sur le tronçon			
Type de gestion	Gestionnaire	Risque d'embâcle	Fréquence de contrôle / d'intervention
NC			

Recommandations spécifiques et locales
<p>Précisions éventuelles sur les recommandations et indication du niveau de priorité :</p> <ul style="list-style-type: none"> <li>délimitation et balisage des zones de travaux, détermination des aires de stockage et plans de circulation accompagnés d'un écologue de chantier.</li> <li>calendrier d'intervention dans le cours d'eau et ses berges (favoriser la période entre aout et février)</li> <li>identification et contrôle des arbres à cavités si abattage indispensable</li> <li>mettre en défens la ripisylve afin de lui permettre de se régénérer (golf)</li> <li>ne pas remblayer dans le lit mineur du cours d'eau (golf)</li> <li>ne pas supprimer le sous-étage arbustif dans la ripisylve (riverains)</li> </ul>





